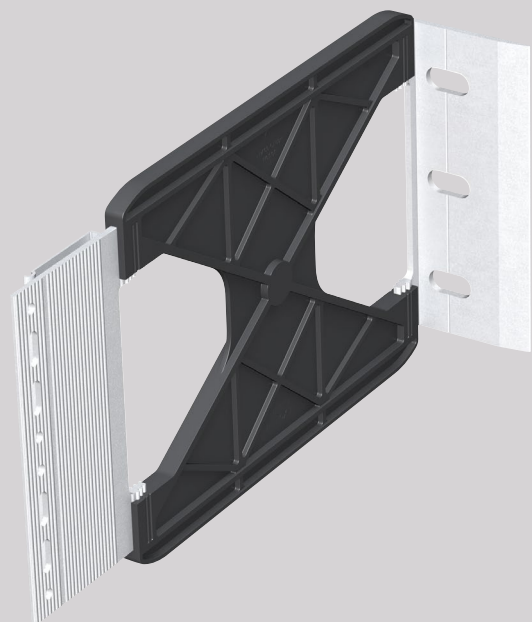




MFT-FOX-VT-2L- SZ-20

Vorgehängte hinterlüftete
Fassade



INHALT UND ÜBERSICHT

Fassadenbekleidungen	3
Anwendung und Beschreibung	4
Systemzeichnungen	5-17
Konsolenauswahl	
MFT-FOX VT Medium	18
MFT-FOX VT Large	18
Adjustierung Konsole-Profil	19
Produktportfolio	20-21

MFT-FOX-VT-2L-SZ-20



Metall



Verbundmaterial



Hier handelt es sich um eine interaktive Seite! Klicken Sie auf das Zurück-Symbol, um wieder auf die INHALTS- und ÜBERSICHTSSEITE zu gelangen.





ANWENDUNG UND BESCHREIBUNG

MFT-FOX-VT-2L-SZ-20

Unterkonstruktionssystem zur Erstellung vertikaler/horizontaler Unterkonstruktionen für vorgehängte hinterlüftete Fassaden mit zusätzlichen horizontalen Systemprofilen zur Befestigung von horizontalen Aluverbundkassetten als Bekleidungsmaterial. Das System besteht aus wärmebrückenfreien Konsolen und Aluminiumprofilen, und ist speziell für vertikale/horizontale Profilanordnung konstruiert. Je nach Befestigungsart sind verschiedene Lochgeometrien in der Grundplatte verfügbar (siehe verfügbare Lochgeometrien im Katalog, auf der Hilti Website oder auf den nachfolgenden Seiten).

Bei der Verbindung von Konsolen und Profilen wird zwischen der Ausbildung von Fix- und Gleitpunkt unterschieden um eine zwängungsfreie thermische Ausdehnung der vertikalen Profile zu gewährleisten. Der Fixpunkt übernimmt das Eigengewicht der Bekleidung, der Unterkonstruktion und die anteiligen Windlasten, der Gleitpunkt übernimmt die anteiligen Windlasten.

Die Verbindung der vertikalen Profile mit den Konsolen erfolgt über eine speziell dafür entwickelte Fix-/Gleitpunkt Schraube. Diese ermöglicht auf Grund ihrer Bauart ein nahezu reibungsfreies Gleiten des Profils gegenüber der Konsole beim Gleitpunkt und blockiert das Profil beim Fixpunkt in seiner Lage. Dadurch können eventuell auftretende Zwängungen und dadurch hervorgerufene Zusatzbelastungen durch die Konstruktion ausgeschlossen werden.

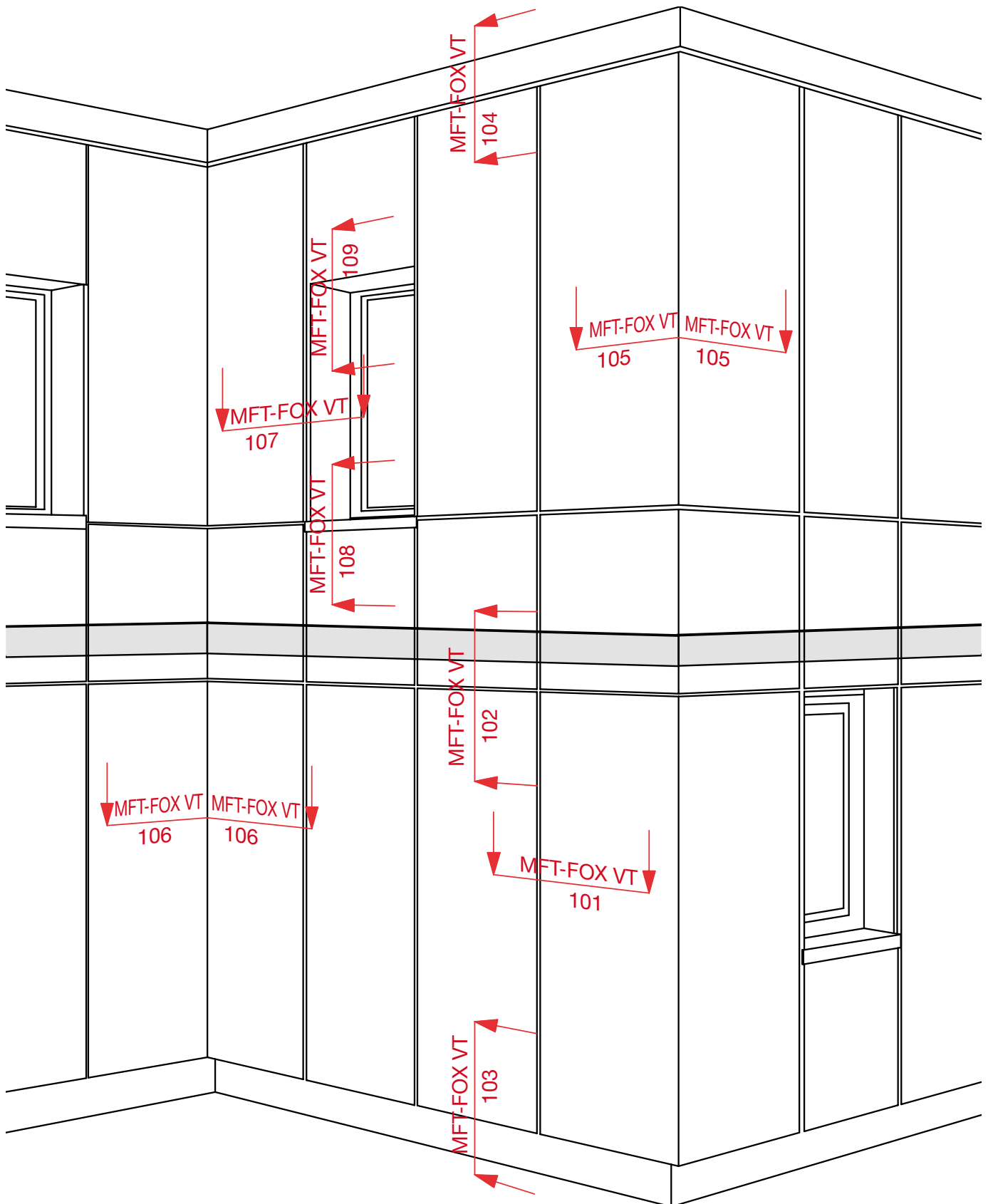
Das Justieren der Profile wird durch die Klemmfeder an der Konsole wesentlich erleichtert, da diese die Profile bereits in der gewünschten Position hält und somit das Verschrauben der Profile mit den Konsolen erheblich erleichtert. Mit diesem System können mit derselben Konsolenlänge Wandtoleranzen von bis zu 40 mm perfekt ausgeglichen werden. Die Konsolen sind von 140 mm bis 320 mm Länge erhältlich.

Um Kontaktkorrosion zu vermeiden wird die Konsole mit beschichteter Grundplatte geliefert. Die horizontalen Systemprofile (Basisprofil, S- und Z-Profil) werden mittels rostfreier Bohrschrauben auf die vertikalen Tragprofile verschraubt. Diese Systemprofile erlauben ein Befestigen der Aluverbundkassetten mit Schattenfugen.

Vorteile:

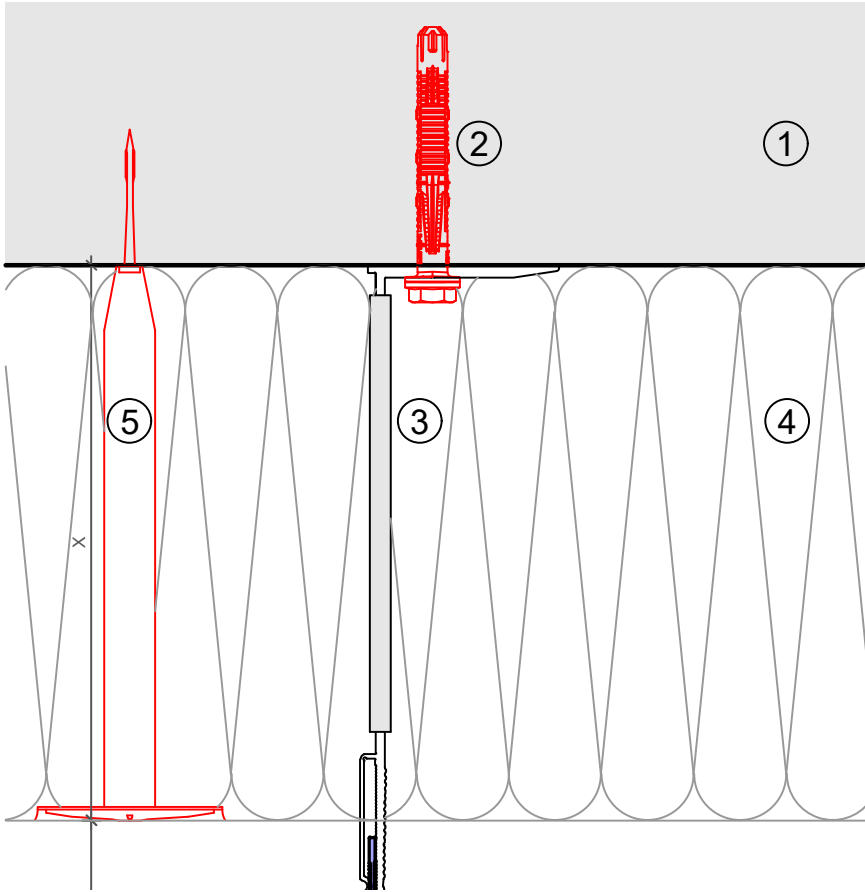
- Zwängungsfreie Konstruktion durch Ausbildung von Fix- und Gleitpunkt
- 40 mm Justiermöglichkeit der Profile in den Konsolen
- Konsolenlänge von 140 mm bis 320 mm in Schritten von 20 mm ermöglichen immer die ideale Länge für Ihre Fassade
- Je nach Befestigungsart am Untergrund sind geeignete Konsolen mit entsprechender Lochgeometrien in der Grundplatte verfügbar (Dübel, Schrauben und Direktmontage) und somit ist eine Montage auf allen gängigen Untergründen möglich
- Vermeidung Kontaktkorrosion durch beschichtete Grundplatte
- Einfache Befestigung der Fassadenbekleidung mit Ausbildung einer Schattenfuge
- Objektbezogene Bemessungen mit Profis Facade garantieren technisch und wirtschaftlich optimierte Lösungen nach Eurocode
- Verarbeitung von allen gängigen Aluverbundkassetten möglich

FASSADENANSICHT



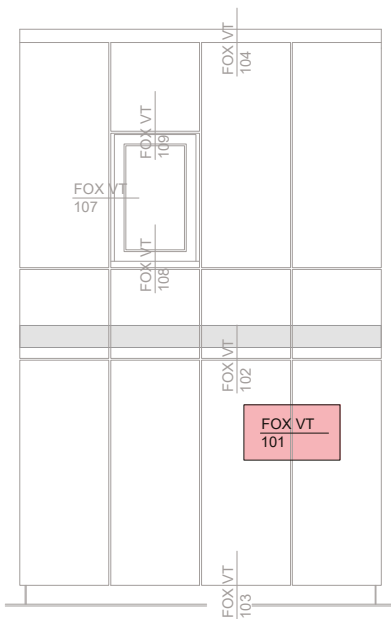
Hier handelt es sich um eine interaktive Seite! Wenn Sie auf einen Systembereich klicken, werden Sie zur jeweiligen Systemzeichnung weitergeleitet. Klicken Sie auf das Zurück-Symbol, um wieder auf die INHALTS- und ÜBERSICHTSSEITE zu gelangen.

MFT-FOX VT 101



Legende:

- ① Untergrund
- ② Dübel lt. Statik
- ③ Konsole MFT-FOX VT
- ④ Wärmedämmung
- ⑤ Befestigung Wärmedämmung
- ⑥ Tragprofil
- ⑦ Bohrschraube
- ⑧ Hinterlüftung
- ⑨ Z-Profil MFT-Z
- ⑩ S-Profil MFT-S
- ⑪ Kunststoff-Clip
- ⑫ Blindniete
- ⑭ Fassadenplatte

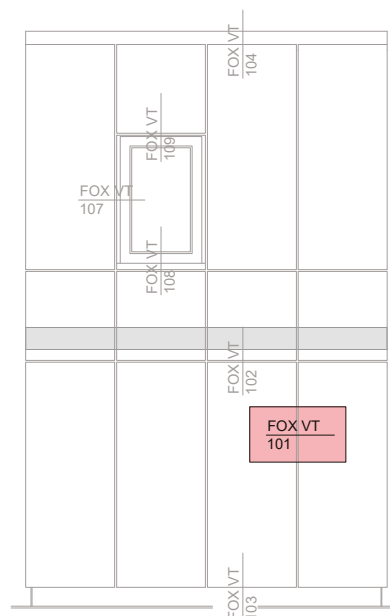
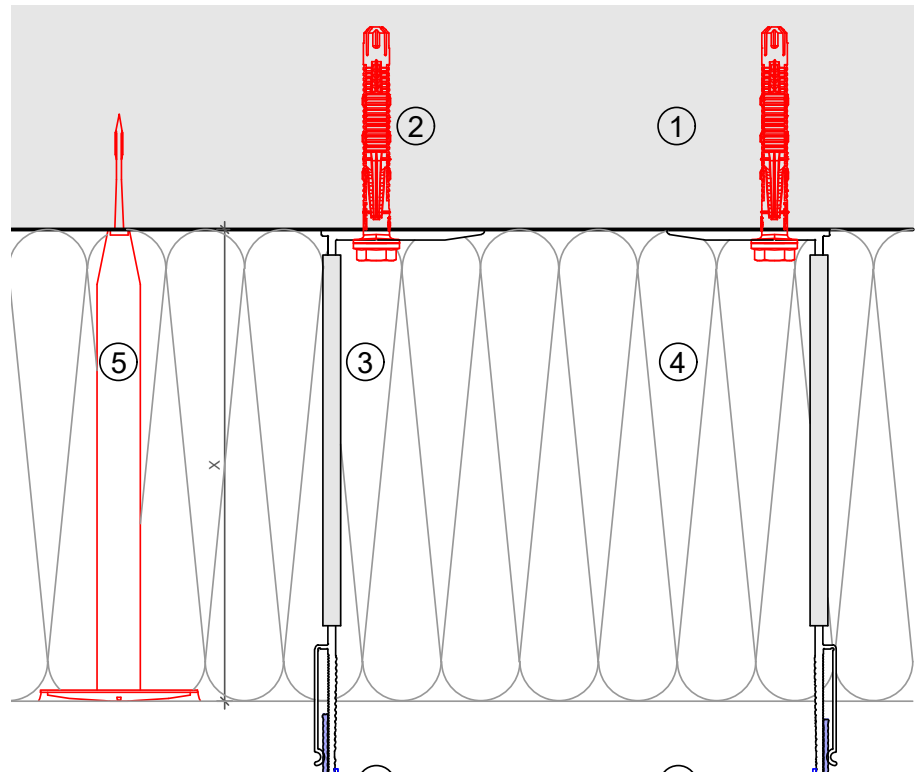


Hier handelt es sich um eine interaktive Seite! Klicken Sie auf das Zurück-Symbol, um wieder auf die FASSADENANSICHT zu gelangen.

MFT-FOX VT 101

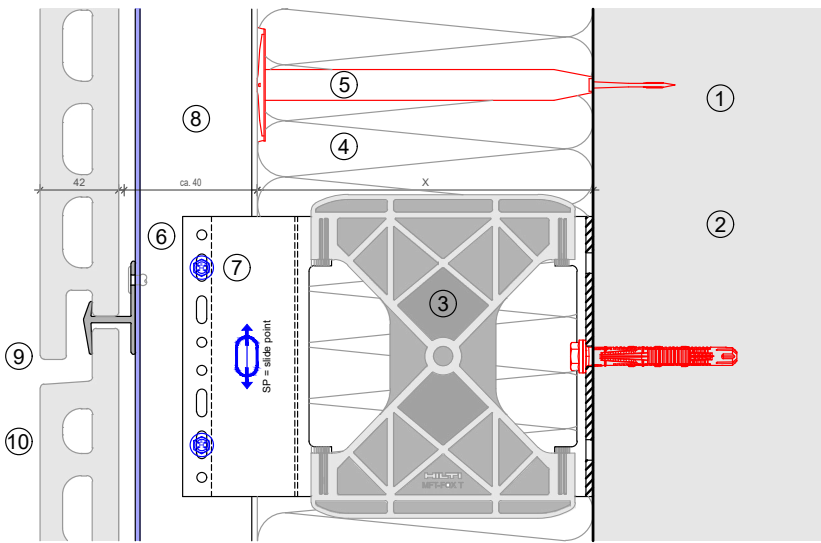
Legende:

- ① Untergrund
- ② Dübel lt. Statik
- ③ Konsole MFT-FOX VT
- ④ Wärmedämmung
- ⑤ Befestigung Wärmedämmung
- ⑥ Tragprofil
- ⑦ Bohrschraube
- ⑧ Hinterlüftung
- ⑨ Z-Profil MFT-Z
- ⑩ S-Profil MFT-S
- ⑪ Kunststoff-Clip
- ⑫ Blindniete
- ⑭ Fassadenplatte



Hier handelt es sich um eine interaktive Seite! Klicken Sie auf das Zurück-Symbol, um wieder auf die FASSADENANSICHT zu gelangen.

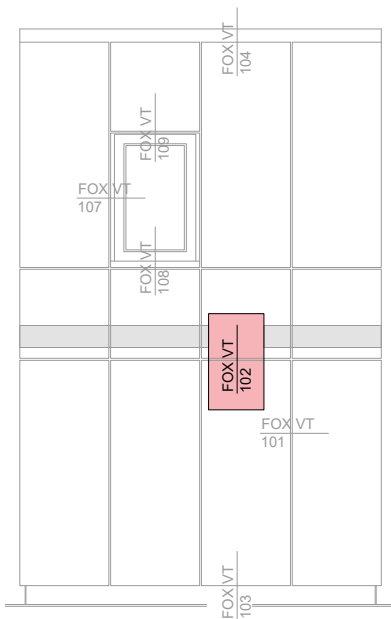
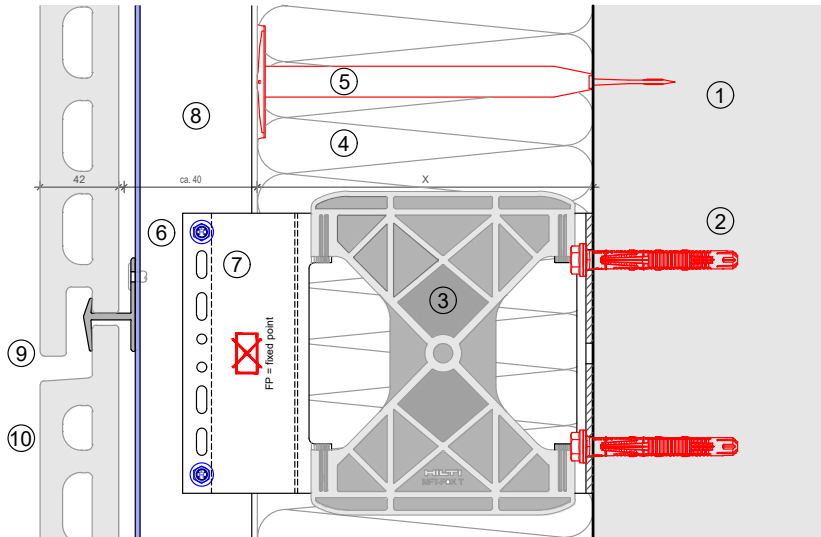
MFT-FOX VT 102



Legende:

- ① Untergrund
- ② Dübel lt. Statik
- ③ Konsole MFT-FOX VT
- ④ Wärmedämmung
- ⑤ Befestigung Wärmedämmung
- ⑥ Tragprofil
- ⑦ Bohrschraube
- ⑧ Hinterlüftung
- ⑨ Z-Profil MFT-Z
- ⑩ S-Profil MFT-S
- ⑪ Kunststoff-Clip
- ⑫ Blindniete
- ⑬ Fassadenplatte

Vertical section-fixed point

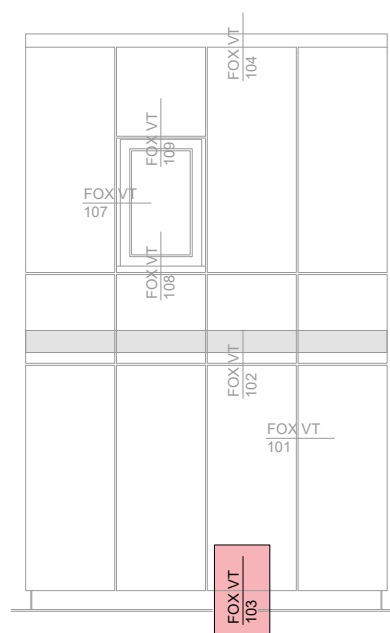
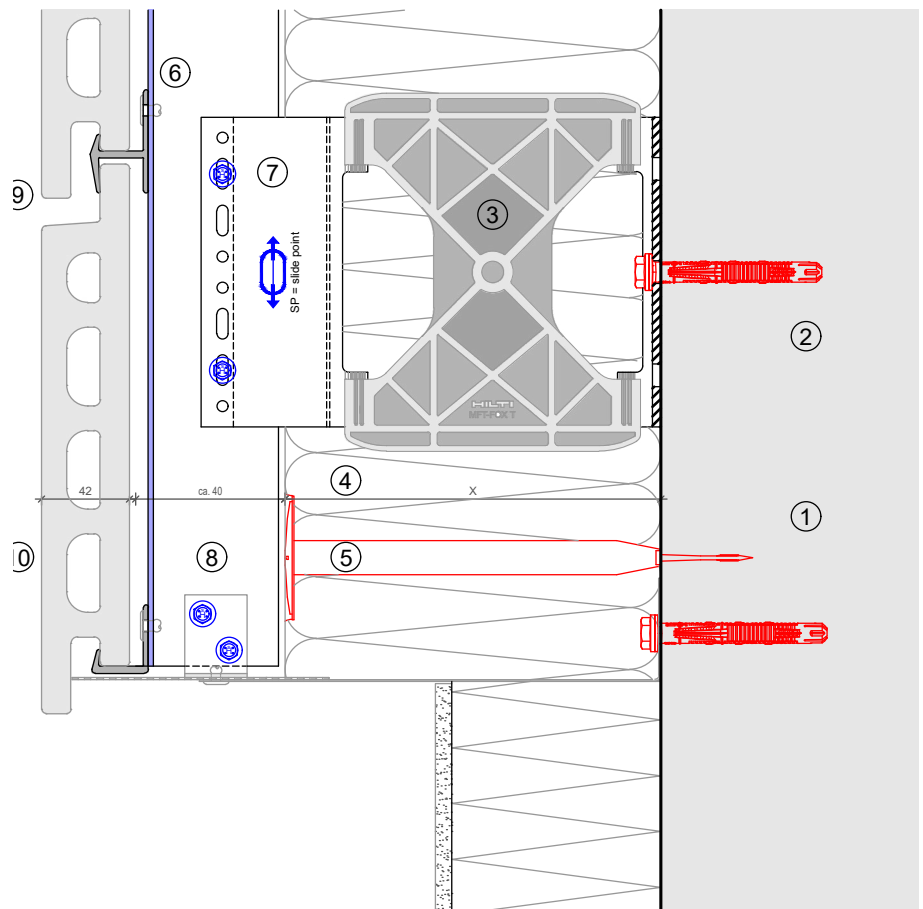


Hier handelt es sich um eine interaktive Seite! Klicken Sie auf das Zurück-Symbol, um wieder auf die FASSADENANSICHT zu gelangen.

MFT-FOX VT 103

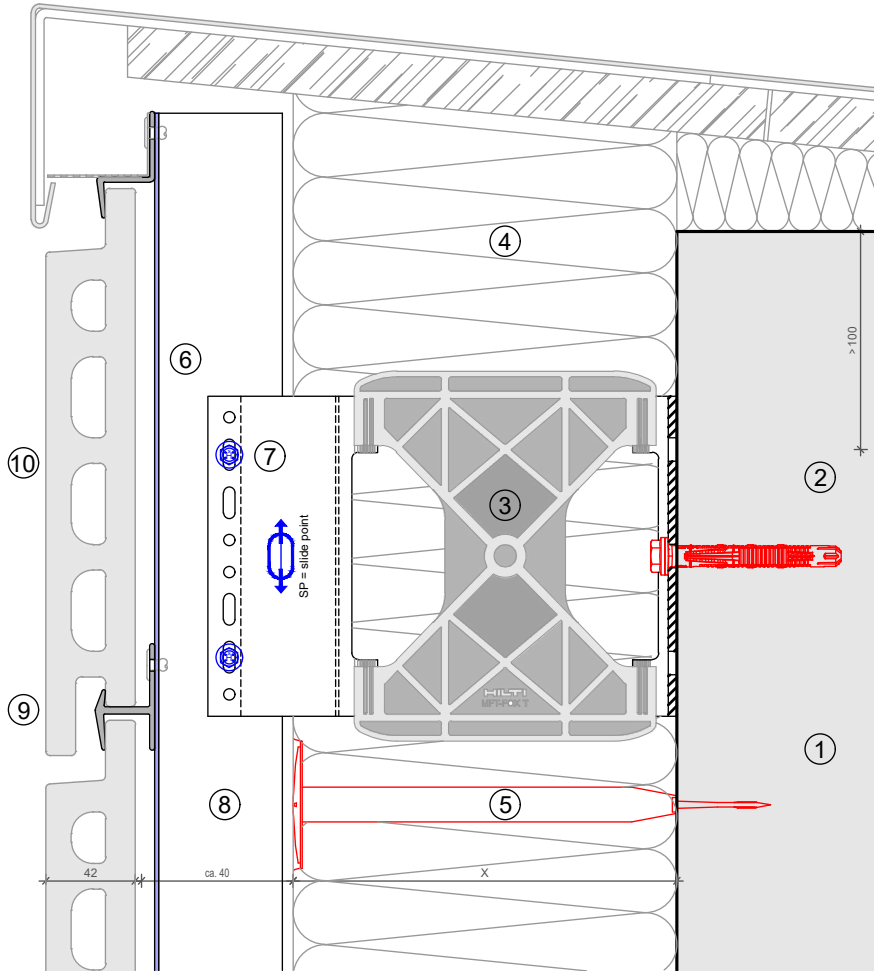
Legende:

- ① Untergrund
- ② Dübel lt. Statik
- ③ Konsole MFT-FOX VT
- ④ Wärmedämmung
- ⑤ Befestigung Wärmedämmung
- ⑥ Tragprofil
- ⑦ Bohrschraube
- ⑧ Hinterlüftung
- ⑩ S-Profil MFT-S
- ⑪ Kunststoff-Clip
- ⑫ Blindniete
- ⑬ Basis-Profil
- ⑭ Fassadenplatte



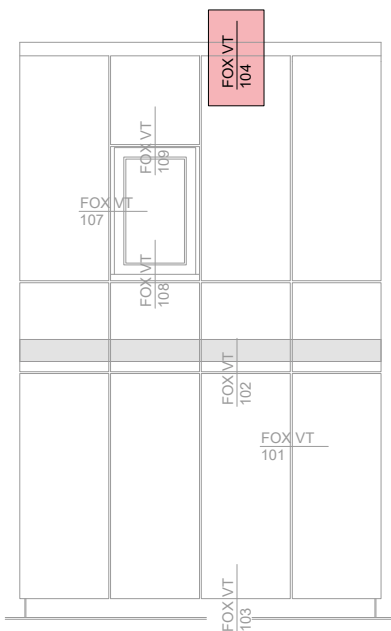
Hier handelt es sich um eine interaktive Seite! Klicken Sie auf das Zurück-Symbol, um wieder auf die FASSADENANSICHT zu gelangen.

MFT-FOX VT 104



Legende:

- ① Untergrund
- ② Dübel lt. Statik
- ③ Konsole MFT-FOX VT
- ④ Wärmedämmung
- ⑤ Befestigung Wärmedämmung
- ⑥ Tragprofil
- ⑦ Bohrschraube
- ⑧ Hinterlüftung
- ⑨ Z-Profil MFT-Z
- ⑫ Blindniete
- ⑭ Fassadenplatte

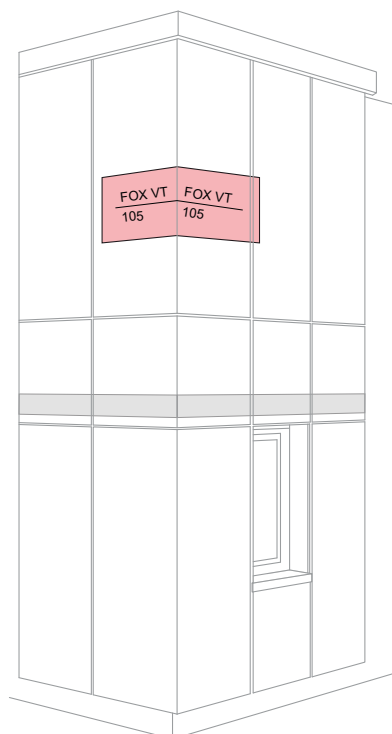
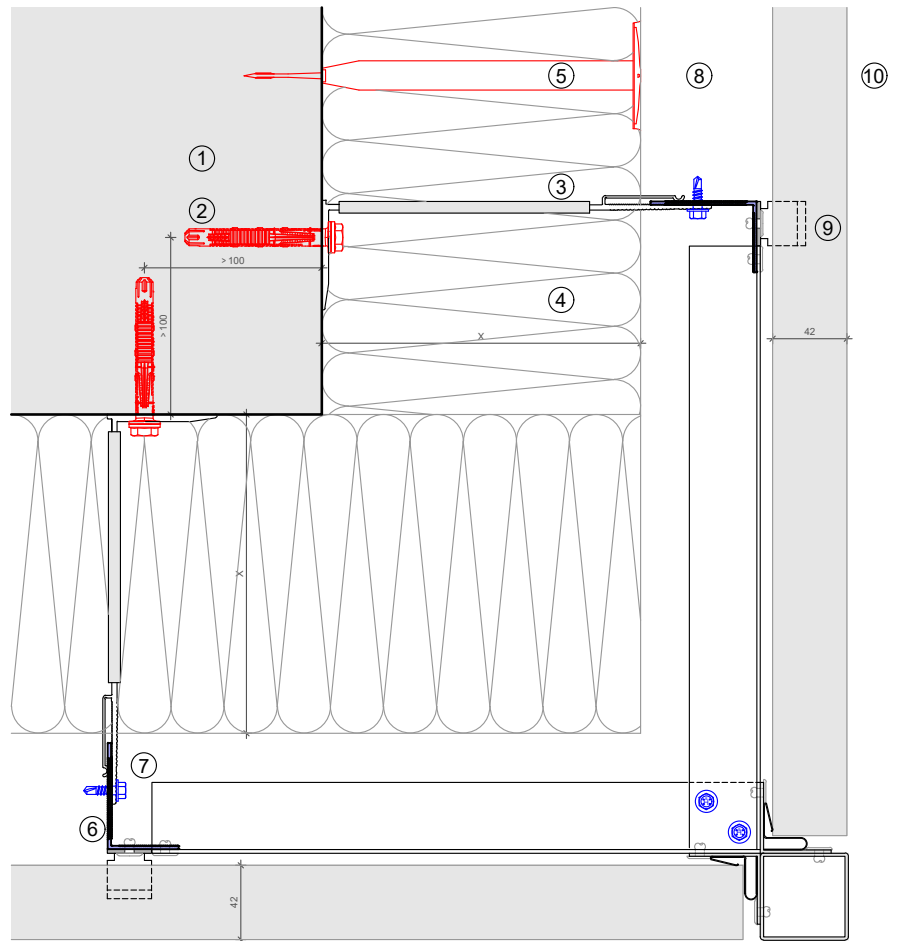


Hier handelt es sich um eine interaktive Seite! Klicken Sie auf das Zurück-Symbol, um wieder auf die FASSADENANSICHT zu gelangen.

MFT-FOX VT 105

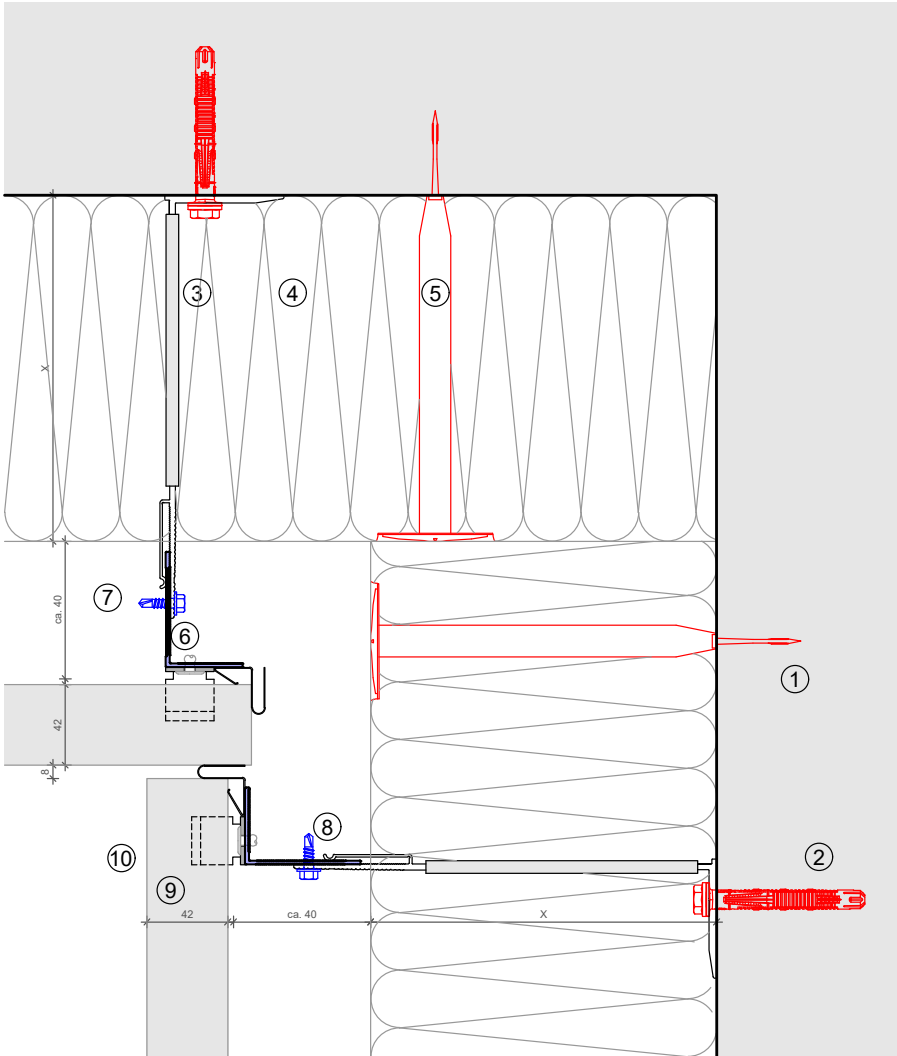
Legende:

- ① Untergrund
- ② Dübel lt. Statik
- ③ Konsole MFT-FOX VT
- ④ Wärmedämmung
- ⑤ Befestigung Wärmedämmung
- ⑥ Tragprofil
- ⑦ Bohrschraube
- ⑧ Hinterlüftung
- ⑨ Z-Profil MFT-Z
- ⑩ S-Profil MFT-S
- ⑪ Kunststoff-Clip
- ⑫ Blindniete
- ⑬ Fassadenplatte



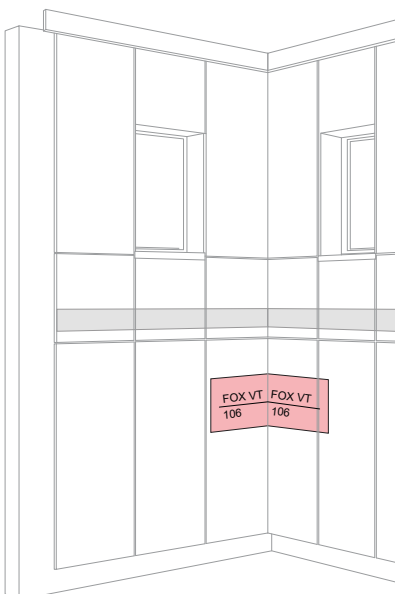
Hier handelt es sich um eine interaktive Seite! Klicken Sie auf das Zurück-Symbol, um wieder auf die FASSADENANSICHT zu gelangen.

MFT-FOX VT 106



Legende:

- ① Untergrund
- ② Dübel lt. Statik
- ③ Konsole MFT-FOX VT
- ④ Wärmedämmung
- ⑤ Befestigung Wärmedämmung
- ⑥ Tragprofil
- ⑦ Bohrschraube
- ⑧ Hinterlüftung
- ⑨ Z-Profil MFT-Z
- ⑩ S-Profil MFT-S
- ⑪ Kunststoff-Clip
- ⑫ Blindniete
- ⑬ Fassade
- ⑭ Fassadenplatte

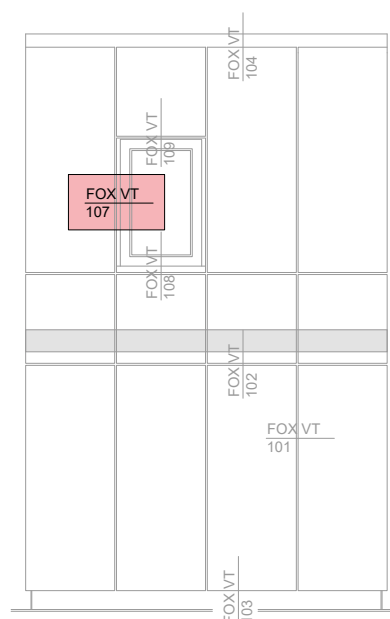
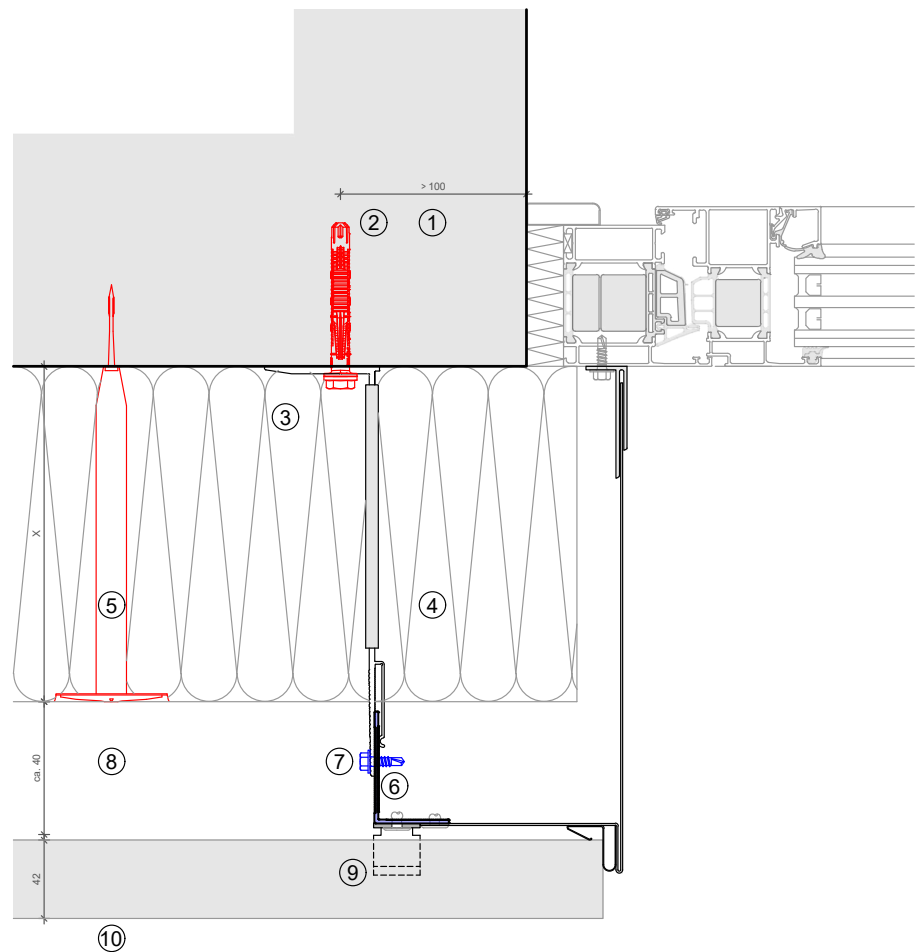


Hier handelt es sich um eine interaktive Seite! Klicken Sie auf das Zurück-Symbol, um wieder auf die FASSADENANSICHT zu gelangen.

MFT-FOX VT 107

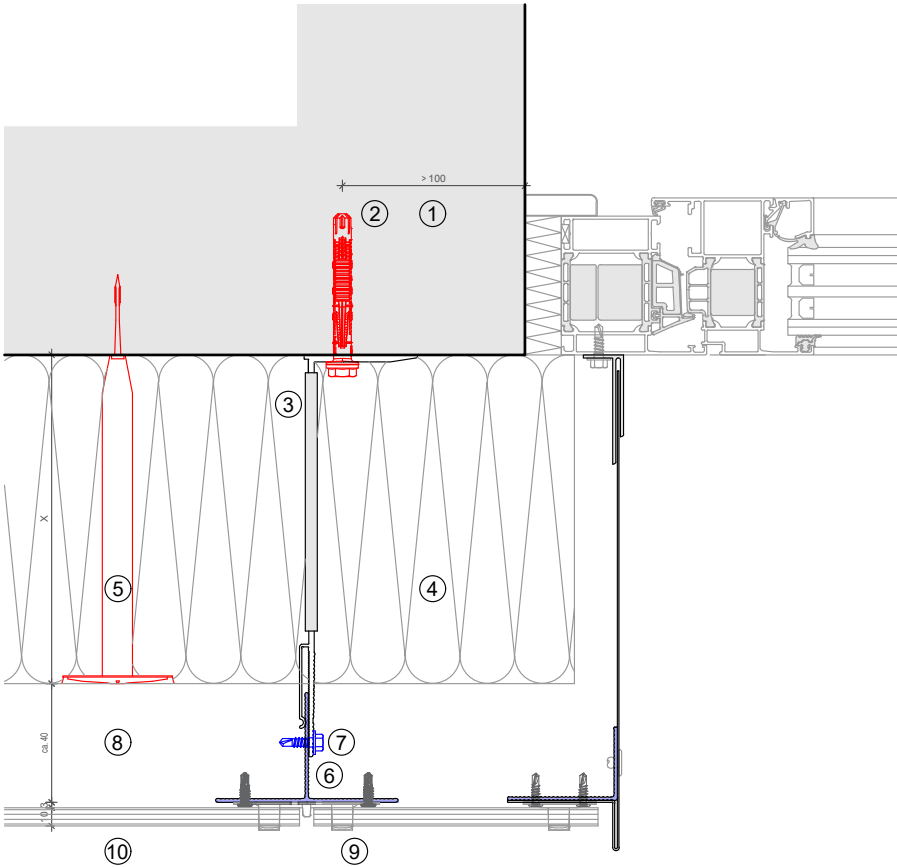
Legende:

- ① Untergrund
- ② Dübel lt. Statik
- ③ Konsole MFT-FOX VT
- ④ Wärmedämmung
- ⑤ Befestigung Wärmedämmung
- ⑥ Tragprofil
- ⑦ Bohrschraube
- ⑧ Hinterlüftung
- ⑨ Z-Profil MFT-Z
- ⑩ S-Profil MFT-S
- ⑪ Kunststoff-Clip
- ⑫ Blindniete
- ⑭ Fassadenplatte



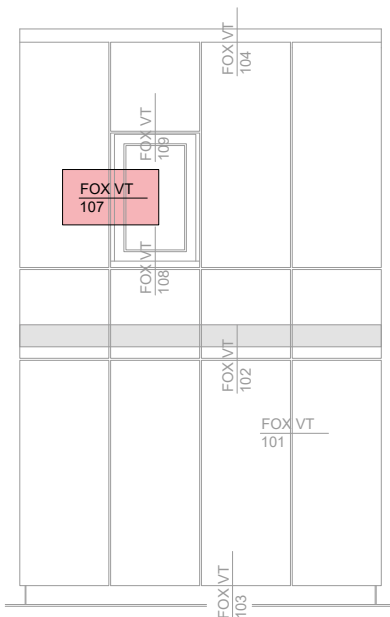
Hier handelt es sich um eine interaktive Seite! Klicken Sie auf das Zurück-Symbol, um wieder auf die FASSADENANSICHT zu gelangen.

MFT-FOX VT 107



Legende:

- ① Untergrund
- ② Dübel lt. Statik
- ③ Konsole MFT-FOX VT
- ④ Wärmedämmung
- ⑤ Befestigung Wärmedämmung
- ⑥ Tragprofil
- ⑦ Bohrschraube
- ⑧ Hinterlüftung
- ⑨ Z-Profil MFT-Z
- ⑩ S-Profil MFT-S
- ⑪ Kunststoff-Clip
- ⑫ Blindniete
- ⑬ Fassadenplatte

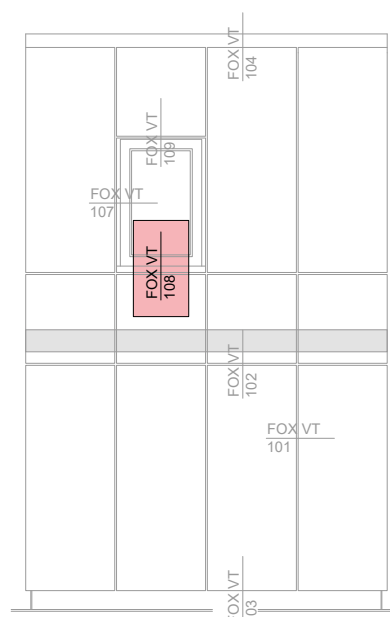
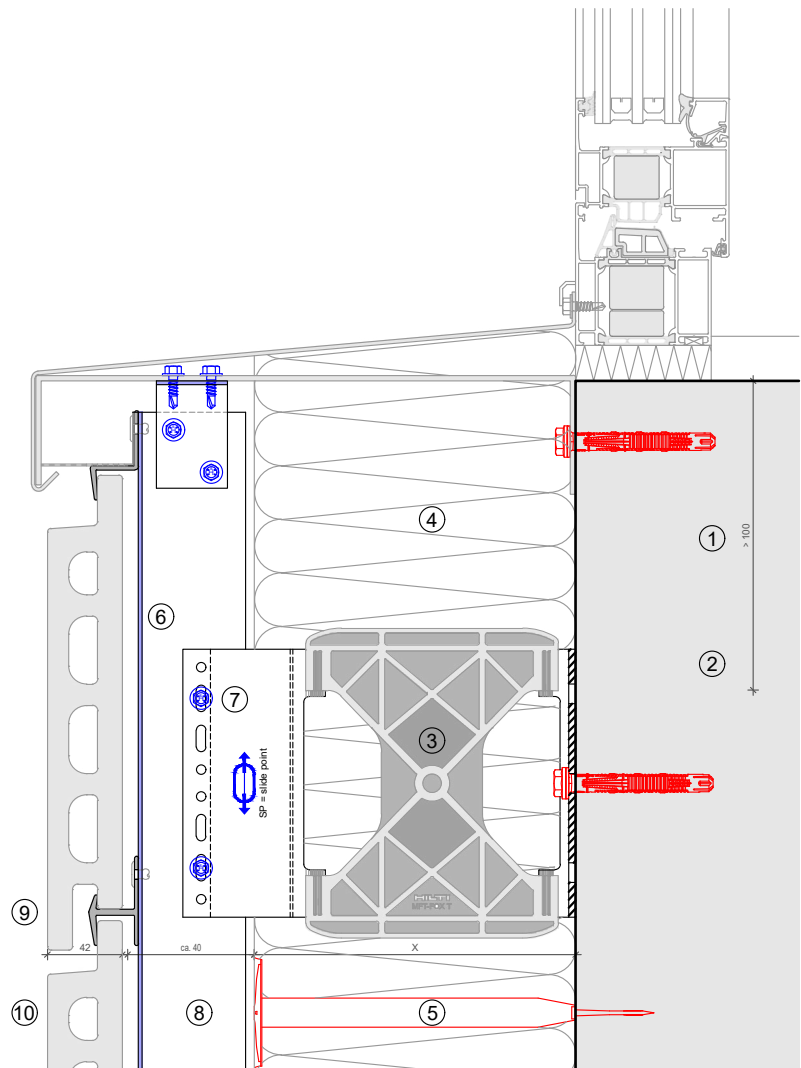


Hier handelt es sich um eine interaktive Seite! Klicken Sie auf das Zurück-Symbol, um wieder auf die FASSADENANSICHT zu gelangen.

MFT-FOX VT 108

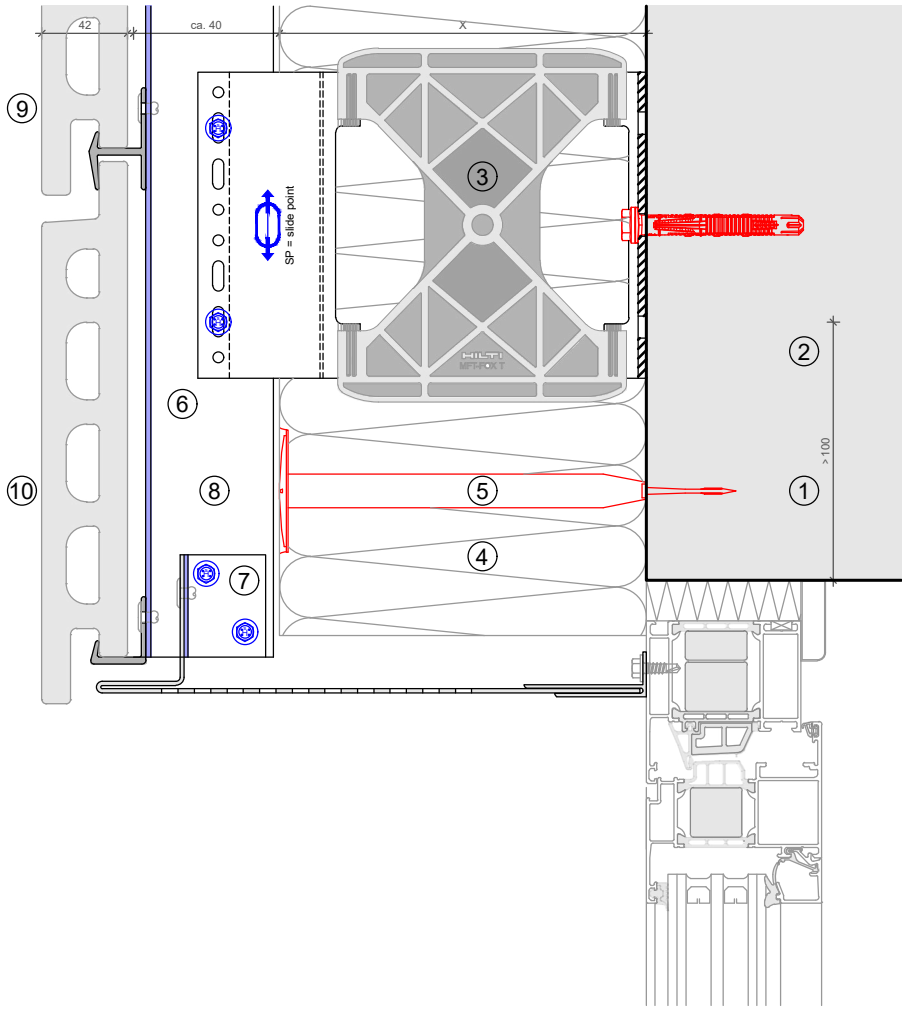
Legende:

- ① Untergrund
- ② Dübel lt. Statik
- ③ Konsole MFT-FOX VT
- ④ Wärmedämmung
- ⑤ Befestigung Wärmedämmung
- ⑥ Tragprofil
- ⑦ Bohrschraube
- ⑧ Hinterlüftung
- ⑨ Z-Profil MFT-Z
- ⑫ Blindniete
- ⑭ Fassadenplatte

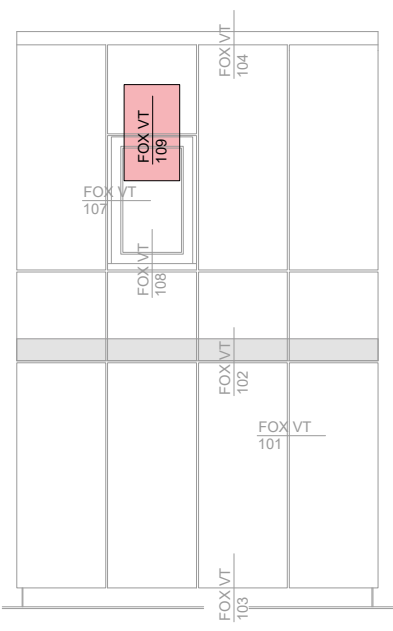


Hier handelt es sich um eine interaktive Seite! Klicken Sie auf das Zurück-Symbol, um wieder auf die FASSADENANSICHT zu gelangen.

MFT-FOX VT 109



- Legende:**
- ① Untergrund
 - ② Dübel lt. Statik
 - ③ Konsole MFT-FOX VT
 - ④ Wärmedämmung
 - ⑤ Befestigung Wärmedämmung
 - ⑥ Tragprofil
 - ⑦ Bohrschraube
 - ⑧ Hinterlüftung
 - ⑩ S-Profil MFT-S
 - ⑪ Kunststoff-Clip
 - ⑫ Blindniete
 - ⑬ Basis-Profil
 - ⑭ Fassadenplatte

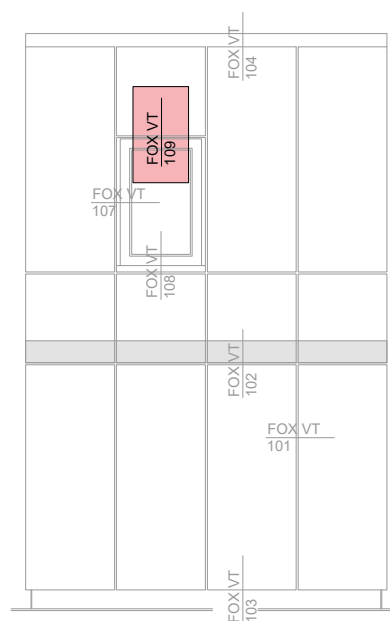
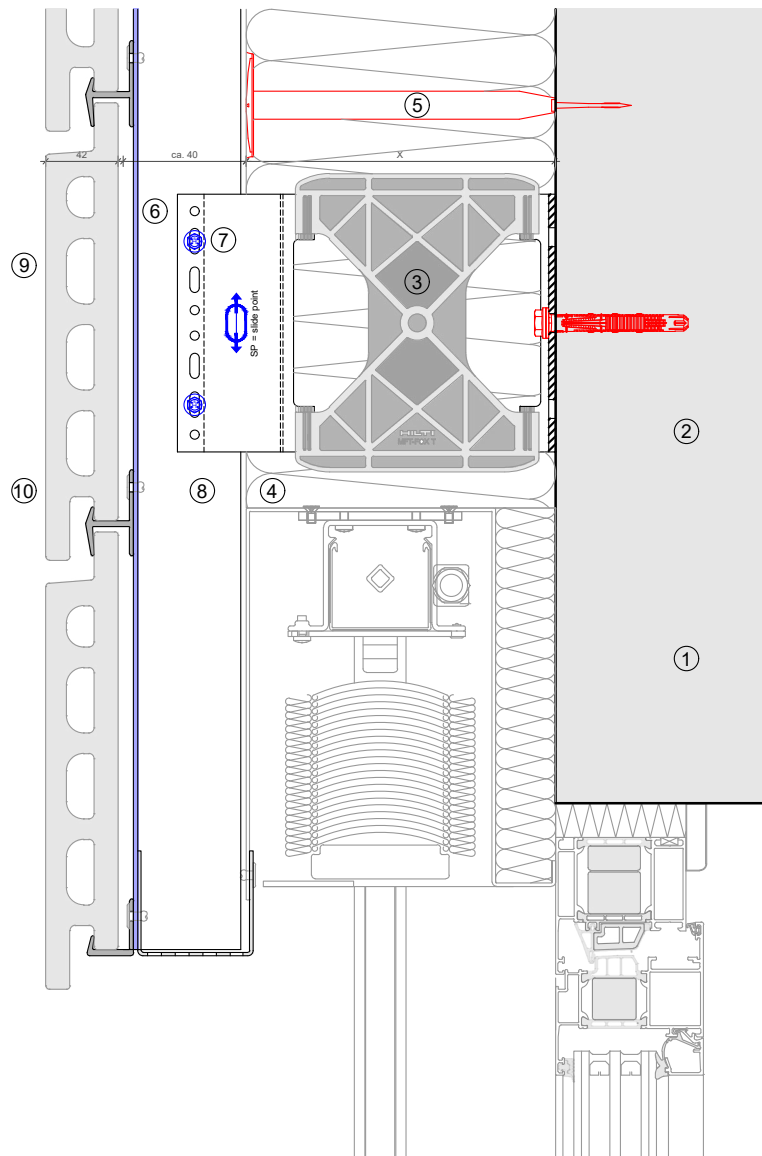


Hier handelt es sich um eine interaktive Seite! Klicken Sie auf das Zurück-Symbol, um wieder auf die FASSADENANSICHT zu gelangen.

MFT-FOX VT 109

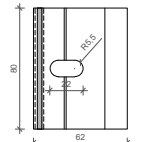
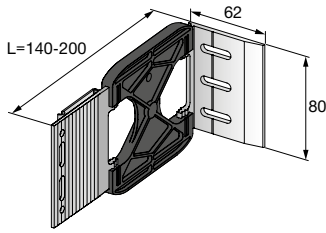
Legende:

- ① Untergrund
- ② Dübel lt. Statik
- ③ Konsole MFT-FOX VT
- ④ Wärmedämmung
- ⑤ Befestigung Wärmedämmung
- ⑥ Tragprofil
- ⑦ Bohrschraube
- ⑧ Hinterlüftung
- ⑩ S-Profil MFT-S
- ⑪ Kunststoff-Clip
- ⑫ Blindniete
- ⑬ Basis-Profil
- ⑭ Fassadenplatte

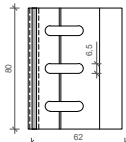


Hier handelt es sich um eine interaktive Seite! Klicken Sie auf das Zurück-Symbol, um wieder auf die FASSADENANSICHT zu gelangen.

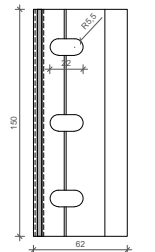
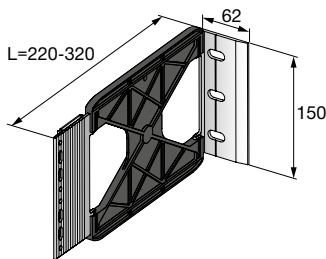
KONSOLENAUSWAHL



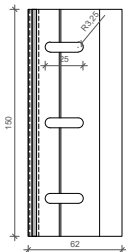
Dübelbefestigung



Direktbefestigung
Schraubbefestigung



Dübelbefestigung



Direktbefestigung
Schraubbefestigung

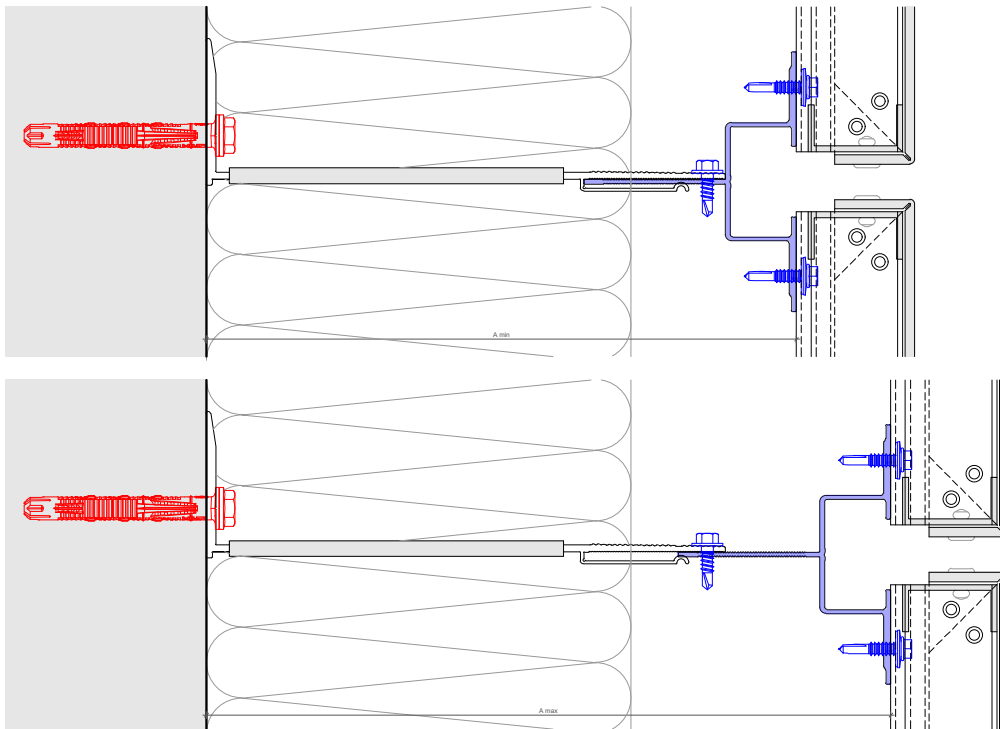
MFT-FOX VT Medium

Produktname	Artikelnummer	Länge
DIREKTBEFESTIGUNG und SCHRAUBBEFESTIGUNG D=6,5 mm		
MFT-FOX VT 140 M 6,5	2096973	140 mm
MFT-FOX VT 160 M 6,5	2096975	160 mm
MFT-FOX VT 180 M 6,5	2096977	180 mm
MFT-FOX VT 200 M 6,5	2096979	200 mm
DÜBELBEFESTIGUNG D=11 mm		
MFT-FOX VT 140 M 11	2096974	140 mm
MFT-FOX VT 160 M 11	2096976	160 mm
MFT-FOX VT 180 M 11	2096978	180 mm
MFT-FOX VT 200 M 11	2096980	200 mm

MFT-FOX VT Large

Produktname	Artikelnummer	Länge
DIREKTBEFESTIGUNG und SCHRAUBBEFESTIGUNG D=6,5 mm		
MFT-FOX VT 220 L 6,5	2096981	220 mm
MFT-FOX VT 240 L 6,5	2096983	240 mm
MFT-FOX VT 260 L 6,5	2096985	260 mm
MFT-FOX VT 280 L 6,5	2096987	280 mm
MFT-FOX VT 300 L 6,5	2096989	300 mm
MFT-FOX VT 320 L 6,5	2096991	320 mm
DÜBELBEFESTIGUNG D=11 mm		
MFT-FOX VT 220 L 11	2096982	220 mm
MFT-FOX VT 240 L 11	2096984	240 mm
MFT-FOX VT 260 L 11	2096986	260 mm
MFT-FOX VT 280 L 11	2096988	280 mm
MFT-FOX VT 300 L 11	2096990	300 mm
MFT-FOX VT 320 L 11	2096992	320 mm

ADJUSTIERUNG KONSOLE-PROFIL



Profile	MFT-OT 40x30/90x3 6m	
	A min	A max
Konsolen		
MFT-FOX VT 140 M 6,5/11	170	210
MFT-FOX VT 160 M 6,5/11	190	230
MFT-FOX VT 180 M 6,5/11	210	250
MFT-FOX VT 200 M 6,5/11	230	270
MFT-FOX VT 220 L 6,5/11	250	290
MFT-FOX VT 240 L 6,5/11	270	310
MFT-FOX VT 260 L 6,5/11	290	330
MFT-FOX VT 280 L 6,5/11	310	350
MFT-FOX VT 300 L 6,5/11	330	370
MFT-FOX VT 320 L 6,5/11	350	390

Hier handelt es sich um eine interaktive Seite! Klicken Sie auf das Zurück-Symbol, um wieder auf die INHALTS- und ÜBERSICHTSSEITE zu gelangen.

PRODUKTPORTFOLIO**Konsolen Befestigungselemente****HUS-HR****HRD-H****HST-R****HSA-R****HIT-HY 270****HIT-HY 200-A****S-MP 53S****S-MD 51S / S-MD 53S / S-MD 55S****Direktbefestigung:****Bolzensetzgerät****Universalnagel X-CR P8****DX Kartusche 6.8/11 M10****Konsolen****MFT-FOX VT Medium****MFT-FOX VT Large**

Hier handelt es sich um eine interaktive Seite! Klicken Sie auf das Zurück-Symbol, um wieder auf die INHALTS- und ÜBERSICHTSSEITE zu gelangen.

PRODUKTPORTFOLIO

Profile

MFT-L



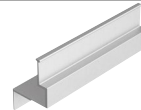
MFT-T



MFT-S



MFT-Z



MFT-OT



MFT-PE



MFT-PW



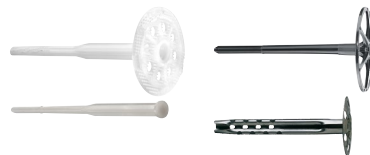
Profil Befestigungselement

S-AD



Wärmedämmung Befestigungselemente

Wärmedämmung
Befestigungselemente





Hilti Aktiengesellschaft
9494 Schaan Liechtenstein
P +423-234 2111

www.facebook.com/hiltigroup
www.hilti.group