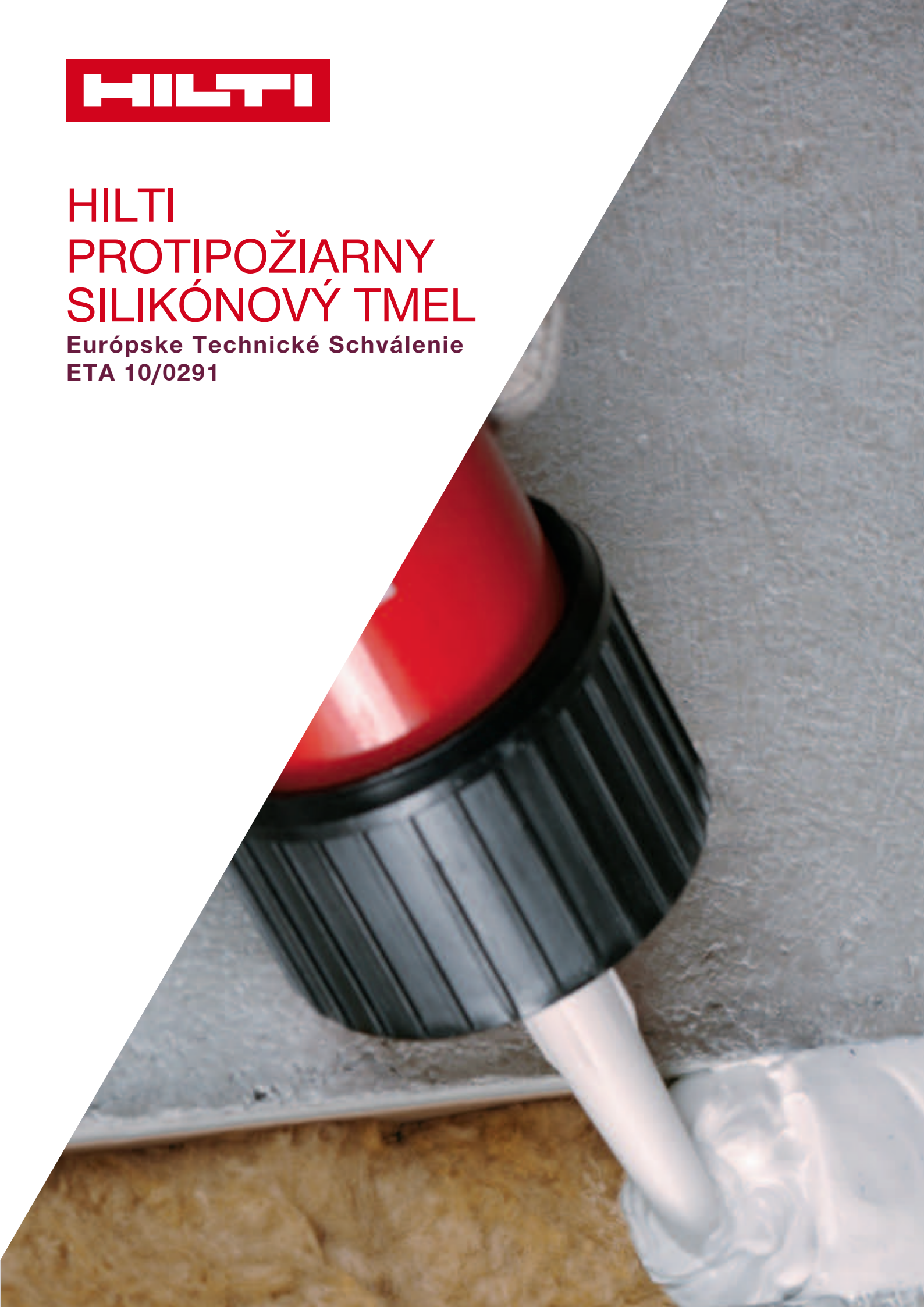




HILTI PROTIPOŽIARNY SILIKÓNOVÝ TMEL

Európske Technické Schválenie
ETA 10/0291



PROTIPOŽIARNY SILIKÓNOVÝ TMEL CFS-S SIL

Tesniaci tmel na báze silikónu, poskytuje maximálny pohyb v lineárnych spojoch



APLIKÁCIE

- Dilatačné škáry podláh (vnútorné a vonkajšie)
- Škáry medzi oceľovým nosníkom a stenou (rámová konštrukcia)
- Spoje s najvyššími požiadavkami

VÝHODY

- Vysoká schopnosť pohybu pre dilatačné škáry
- Neprepúšťa plyn, dym a vodu (vnútorné použitie)
- Vynikajúce poveternostné vlastnosti (odolné voči ozónu a UV)
- Veľké šírky škár do 100 mm
- Bez halogénov a rozpúšťadiel

Technické dáta	CFS-S SIL
Chemický základ	Silikón
Zmrašťovanie	< 5 %
Schopnosť dilatácie	± 25% (ISO 11600)
Doba tuhnutia (pri 23°C/50% vlh.)	~ 2mm/72h
Rozsah teploty aplikácie	5°C - 40°C
Rozsah teploty skladovania a prepravy	5°C - 25°C
Doba použiteľnosti (23° C a 50 % relatívna vlhkosť)	12 mesiacov
Trieda reakcie na oheň	B-s2d1 (EN 13501-1)
*Schválenia	ETA 10 / 0291



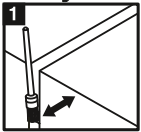
* Európske Technické Schválenie (ETA) môžete získať prostredníctvom Hilti kontaktnej osoby alebo www.hilti.sk



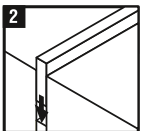
Balenie	Objem	Farba	Popis	Balenie	Obj. označenie
Tuba	310 ml	Šedá	Silikónový tmel CFS-S SIL CG	1 ks	02004358
Tuba	310 ml	Biela	Silikónový tmel CFS-S SIL CW	1 ks	02004306
Fólia	600 ml	Biela	Silikónový tmel CFS-S SIL FW	12 ks	02004411

Návod na použitie

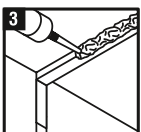
Škály



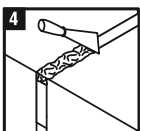
Vyčistite plochy škáry. Povrchy, na ktoré sa bude nanášať CFS-S SIL by mali byť suché, bez námrazy, očistené od voľných nečistôt, oleja, vosku a masnoty. Na čistenie použite drôtenú kefu.



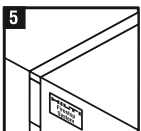
Vložte výplňový materiál. Uistite sa, že je použitý správny materiál a stlačený podľa Európskeho Technického Schválenia (pozri ETA Prílohu)



Aplikujte CFS-S SIL použitím vytlačacieho prístroja.



Uhladzte tmel v škáre. Použite zriedenú mydlovú vodu alebo vyhladzovací prostriedok a opatrne zhladzte povrch pomocou úzkej špachtle.



Pripevnite štítok s informáciami o realizácii prestupu.

Poznámky k čisteniu:

- Povrchy s vytvrdnutým silikónom sa dajú jednoducho čistiť napr. použitím noža, ale nie s rozpúšťadlom.
- Povrchy s uzavretými bunkami napr. kov alebo sklo, je možné očistiť od nevytvrdnutého silikónu alkoholom, izopropanolom, alebo acetónom (pórovité povrchy sa nemôžu kvôli svojej štruktúre úplne vyčistiť).

TESNENIE LINEÁRNYCH ŠKÁR

Pevné steny | stropy

Hilti protipožiarny silikónový tmel CFS-S SIL môže byť použitý na vytvorenie lineárnych tesnení škár (A) v pevných stenách a stropoch (E) s minimálnou hrúbkou konštrukcie 150 mm (t_E) a minimálnou hustotou 2400 kg/m³.

Výplňový materiál (B): Minerálna vlna označená CE podľa EN 13162 alebo EN 14303 bez povrchovej úpravy a s minimálnou hustotou 40 kg/m³. Aby sa umožnilo požadované stlačenie odporúča sa maximálna hustota 75 kg/m³. Minimálna spojovacia vzdialenosť je 1250 mm.

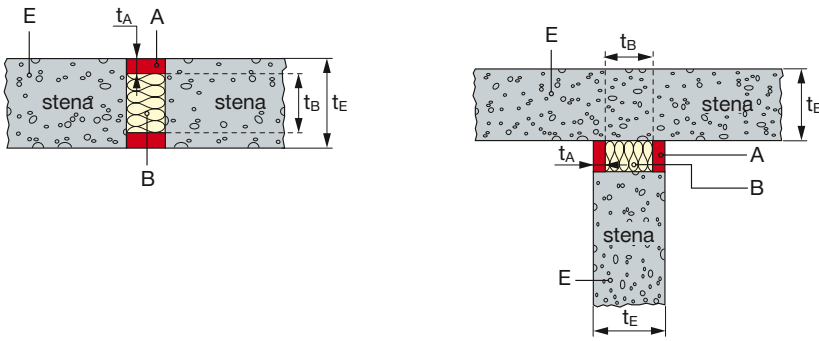
Orientácia škáry	Klasifikácia E = celistvosť I = izolácia	Šírka škáry W (mm)	Hrúbka tmelu tesnenia t_A (mm)	Dilatácia	Iné kritériá Popis
Vertikálne škáry v/ medzi stenami	EI 180-V-M 25-F-W 6 do 20 (E 240-V-M 25-F-W 6 do 20)	6 do 20	6	± 25 %	Hrúbka minerálnej vlny $t_B \geq 100$ mm (strop), kompletne vyplnená medzera (stena), stlačenie min. 60 %
		20 do 100	10	± 25 %	Hrúbka minerálnej vlny $t_B \geq 100$ mm (strop), kompletne vyplnená medzera (stena), stlačenie min. 50 %
Konštrukčné škáry v stropoch Horizontálne škáry v stenách dosahujúce na pevné stropy alebo strechy (vrchné časti stien)	EI 180-H-M 25-F-W 6 do 20 (E 240-H-M 25-F-W 6 do 20)	6 do 20	6	± 25 %	Hrúbka minerálnej vlny $t_B \geq 100$ mm (strop), kompletne vyplnená medzera (stena), stlačenie min. 60 %
		EI 120-H-M 25-F-W 20 do 100	20 do 100	10	± 25 %

Výplňový materiál (B): Hilti protipožiarny kruhový špagát CFS-CO

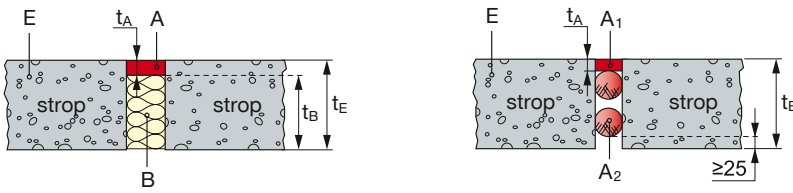
Orientácia škáry	Klasifikácia E = celistvosť I = izolácia	Šírka škáry W (mm)	Priemer špagáta (mm)	Hrúbka tmelu tesnenia t_A (mm)	Dilatácia	Iné kritériá Popis
Škáry v podlahách/ stropoch* Horizontálne škáry v stenách dosahujúce na pevné podlahy, stropy alebo strechy (vrchné časti stien)** Horizontálne škáry v podlahách dosahujúce na steny*	EI 90-H-M-25-F-W 12 do 17 EI 90-H-M-25-F-W 17 do 27 EI 90-H-M-25-F-W 27 do 37 EI 90-H-M-25-F-W 37 do 47 EI 90-H-M-25-F-W 47 do 55	12 do 17	20	6	± 25 %	Minimálne 2 kruhové špagáty so vzduchovou medzerou medzi nimi, minimum 25 mm vzdialenosť od povrchu podlahy. Minimálna vzdialenosť spojov v 2 vrstvách: 100 mm
		17 do 27	30	10		
		27 do 37	40	10		
		37 do 47	50	10		
		47 do 55	60	10		

* tesnenie na vrchnej strane, ** tesnenie na oboch stranách
V = vertikálna, M = dilatácia, F = spoje, W = šírka škáry, H = horizontálna

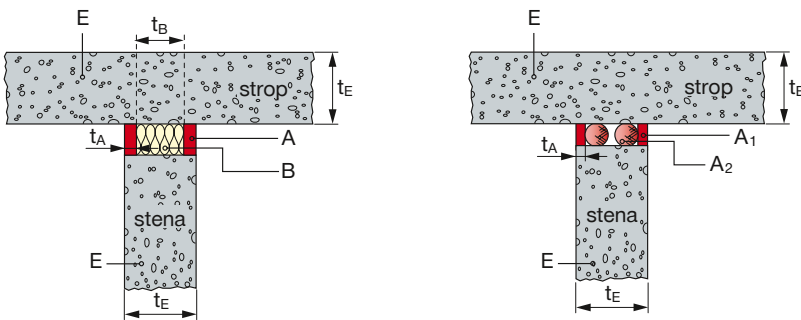
Vertikálne škáry v / medzi stenovými konštrukciami



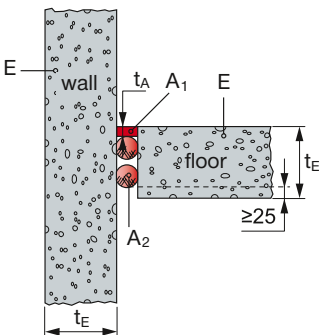
Škáry v konštrukciách stropov



Horizontálne škáry v stenách presahujúce na pevný strop, podlahu alebo strechu (vrch steny)



Horizontálne škáry v stropoch presahujúce na stenu



LINEÁRNE TESNENIA ŠKÁR

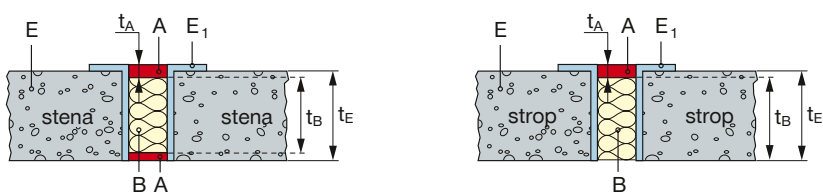
Oceľové konštrukcie / prvky

Hilti protipožiarny silikónový tmel CFS-S SIL môže byť použitý na vytvorenie lineárnych tesnení škár (A) medzi prvkami oceľovej konštrukcie alebo v tuhých konštrukciách s oceľovými prvkami ako spojovacie plochy (E) s minimálnou hrúbkou 150 mm (t_E), s použitím minerálnej vlny označenej CE podľa EN 13162 alebo EN 14303 bez povrchovej úpravy a s minimálnou hustotou 40 kg/m³ ako výplňový materiál. Odporúčaná je maximálna hustota 75 kg/m³, aby sa umožnilo požadované stlačenie. Minimálna spojovacia vzdialenosť je 1250 mm.

Orientácia škáry	Klasifikácia E = celistvosť I = izolácia	Šírka škáry W (mm)	Hrúbka tmelu t_A (mm)	Dilatácia	Iné kritériá Popis
Vertikálne škáry	EI 60-V-X-F-W 6 do 30 (E 240-V-X-F-W 6 to 30)	6 do 30	10	± 7.5 %	Výplň minerálnou vlnou hrúbky $t_B \geq 150$ mm (strop), kompletne vyplnená medzera (stena), stlačenie min. 40 %
Škáry v konštrukciách stropov a horizontálne škáry v stenách presahujúce na strop, podlahu alebo strechu (vrch steny)	EI 60-H-X-F-W 6 do 30 (E 240-H-X-F-W 6 do 30)	6 do 30	10	± 7.5 %	Výplň minerálnou vlnou hrúbky $t_B \geq 100$ mm (strop), kompletne vyplnená medzera (stena), stlačenie min. 40 %

V = vertikálna, M = dilatácia, F = spoje, W = šírka škáry, H = horizontálna, X = škára bez pohybu (± 7.5 %)

Oceľové konštrukcie / prvky



CHARAKTERISTIKY CFS-S SIL

Dodatočné atribúty

Produkty Hilti požiarnej ochrany sú komplexne testované a individuálne prispôsobené technickým požiadavkám lineárnych tesnení budov.

Okrem vynikajúceho správania sa pri ochrane pred ohňom produkty požiarnej ochrany Hilti spĺňajú aj čoraz dôležitejšie požiadavky v stavebnej technike a tiež pomáhajú projektantom a montérom splniť tieto požiadavky. Posúdenie vhodnosti na použitie bolo vykonané v súlade s EOTA ETAG 026 – Časť 3.



Charakteristiky	Vyhodnotenie charakteristík	Norma, štandard, test
Zdravie a životné prostredie Priepustnosť vzduchu (plynotesnosť)	Prietok na plochu Nepriepustnosť vzhľadom na plyny N ₂ , CO ₂ , CH ₄ a vzduch; testované	EN 1026/ETAG 026-3
Nebezpečné látky	Pod akýmikoľvek limitmi expozície na pracovisku, pokiaľ takéto limity existujú	Karta bezpečnostných údajov Nariadenie 790/2009/EC
Ochrana proti hluku (vzduchová nepriezvučnosť)	Pevné steny R _w = 51 dB D _{n,w} = 58 dB	EN ISO 140-3 EN ISO 140-10 EN ISO 717-1
Trvanlivosť a použiteľnosť	Kategória X _{(-20/+70)°C} (vhodné pre tesnenie určené na vonkajšie použitie pri teplotách medzi - 20 ° C a + 70 ° C) Doba tuhnutia (23 ° C, 50 % rel. vlhkosti): 2 mm/3 dni Čas formovania "kože" (23 ° C, 50 % rel. vlhkosti): pribl. 15 min. Zmrašťovanie: menej ako 5 %	ETAG 026-3
Dilatácia	ISO 11600-F-25LM-M,up	ISO 11600
Vodotesnosť	Pre vnútorné aplikácie Vodotesné do 1000 mm stĺpca vody alebo 9806 Pa	ETAG 026 Časť 3, Príloha C.2
Elektrické vlastnosti	Objemový odpor: 9.8 × 10 ¹⁴ ± 6 × 10 ¹⁴ Ohm Povrchový odpor: 8.0 × 10 ¹⁵ ± 2.1 × 10 ¹⁵ Ohm	DIN IEC 60093 (VDE 0303 časť 30)
Reakcia na oheň	Trieda B – s2 d1	EN 13501-1

SLUŽBY

Viac ako 20 rokov celosvetových skúseností, Hilti je jeden z popredných dodávateľov pasívnej požiarnej ochrany. Aktívne vám pomôžeme lepšie riadiť vaše projekty s požiarou ochranou poskytovaním:

- Rýchlych technických posudkov
- Rozsiahlou technickou literatúrou
- Školení priamo na stavbe
- Sofistikovanej logistiky stavieb
- Zabezpečením zhody so špecifickými požiadavkami na aplikáciu
- Medzinárodnej siete požiarnych špecialistov Hilti

Naša sieť skúsených obchodných zástupcov, technických poradcov, požiarnych špecialistov a zástupcov zákazníckeho servisu sú vzdialený od vás len na jeden telefonát (Zákaznícka linka Hilti 0800 11 55 99).



Hilti Slovakia spol. s r. o.
Galvaniho +Z
, &%(Bratislava

k k k .fb.com#< 4H6?
k k "\]h'g_
nci hi VY. <]h'G'cj Ybg_c