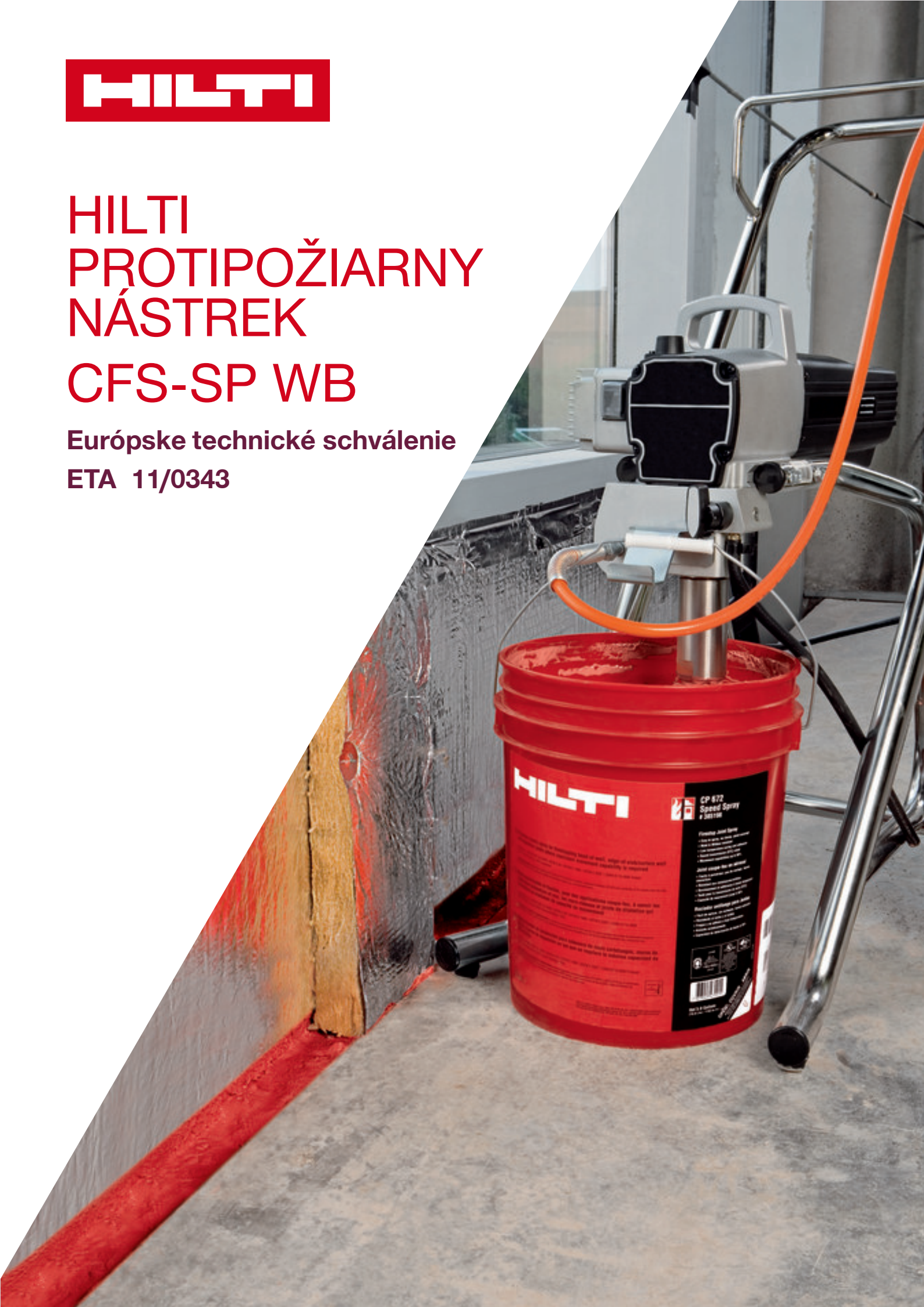




HILTI PROTIPOŽIARNY NÁSTREK CFS-SP WB

Európske technické schválenie
ETA 11/0343



PROTIPOŽIARNY NÁSTREK NA ŠKÁRY CFS-SP WB

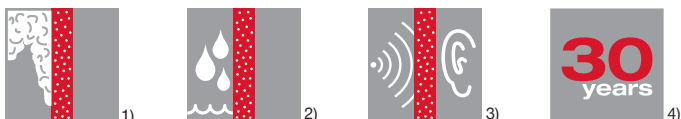


APLIKÁCIE

- Tesnenie otvorov medzi vrchom stien a trapézového plechu (v kombinácii s betónom) alebo stropov
- Tesnenie stavebných škár medzi stropnými doskami a exteriérovými fasádnymi panelmi (fahké prevetrávané fasády)

VÝHODY

- Nízky obsah VOC - na báze vody - neobsahuje halogény
- Vysoký stupeň elasticity
- Vynikajúca striekateľnosť a nízka húževnatosť
- Rýchle a efektívne utesnenie širokých, ťažko dostupných spojov
- Ľahko sa nanáša bezvzduchovým striekaním, dobrá tuhosť a krytie
- Veľmi jednoduchá aplikácia a dobrá príľnavosť pri nízkych teplotách



Technické údaje

Požiarne odolnosť	≤ 240 min
Hustota	1.26 kg/l
Farba	Biela, červená
Pretierateľnosť	Áno
Rozsah teploty aplikácie	4°C – 40°C
Rozsah teploty skladovania a prevozu	4 °C – 25 °C
Skladovateľnosť	12 mesiacov
Základný materiál	Betón, Murivo, Sadrokartón, Oceľ, Hliník, Sklo
Chemický základ	Akrylová disperzia na vodnej báze
Doba tuhnutia (23°C/50% r.V)	3 mm / 24 h
Dilatácia	≤ 40 %
pH Hodnota	~ 8-9

Európske technické schválenie (ETA) a technické listy môžete získať prostredníctvom vášho obchodného alebo technického poradcu Hilti.



Popis

Firestop nástrek CFS-SP WB biely

Firestop nástrek CFS-SP WB červený

Balenie

1 ks

1 ks

Obj. označenie

00430806

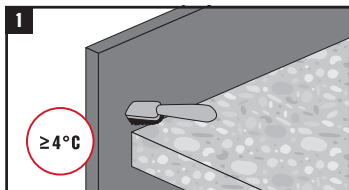
00430811

1) Dymo a plynotesnosť, 2) Odolnosť voči vode, 3) Zvuková izolácia, 4) Odolnosť voči starnutiu a testované pre zabezpečenie životnosti najmenej 30 rokov.

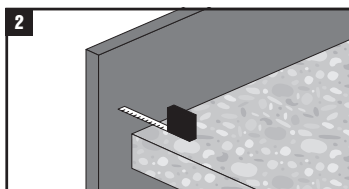
Protokoly o skúškach požiarnej odolnosti, certifikáty a osvedčenia obvykle neobsahujú žiadne informácie o životnosti protipožiarneho produktu alebo zostavy. Vykonaním vlastných dodatočných testov starnutia, ktoré simulujú extrémne teploty a vlhkosť, poskytuje spoločnosť Hilti veľmi vysokú úroveň informácií o spoľahlivosti výrobkov a očakávanej životnosti požiarneho systému Hilti. Na základe cyklov starnutia získaných pri týchto skúšobných postupoch a skúsenosti získaných v oblasti betónových konštrukcií sa dá predpokladať, že protipožiarne systémy Hilti majú životnosť (odolnosť proti starnutiu) cca 30 rokov od dátumu výroby. Vezmite prosím na vedomie, že táto očakávaná dlhodobá odolnosť proti požiarnej odolnosti systémov Hilti, ktorá je daná na základe vyššie uvedených testov, závisí od mnohých faktorov, na ktoré spoločnosť Hilti v zásade nemá žiadny vplyv (napr. životné prostredie, extrémne podmienky prostredia, chemikálie atď.), a preto podlieha nasledujúcim podmienkam, ktoré musí užívateľ prísne dodržiavať v súvislosti s príslušným protipožiarnym systémom Hilti:

- Prísne dodržiavanie prevádzkových, inštalačných a iných technických pokynov spoločnosti Hilti
- Prísne dodržiavanie všetkých ostatných podmienok stanovených v príslušných špecifikáciách počas životnosti protipožiarneho systému Hilti, najmä s ohľadom na pravidelnú kontrolu a údržbu, ako aj na predvídateľné použitie v normálnych klimatických podmienkach v príslušnej oblasti použitia.

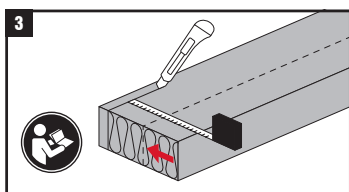
POKYNY NA INŠTALÁCIU - SKÁRY MEDZI STROPOM A LOP



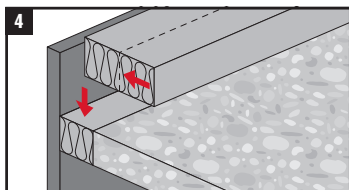
Povrch, na ktorý CFS-SP WB bude palikovaný musí byť čistý bez sypkých zvyškov a nečistôt, oleja, vlhkosti, námrazy a vosku a akýchkoľvek ďalších látok, ktoré by mohli zhoršiť príľnavosť.



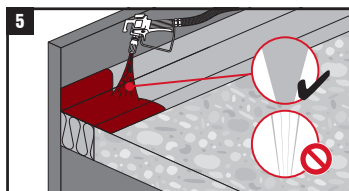
Zmerajte medzeru, ktorú je potrebné utesniť.



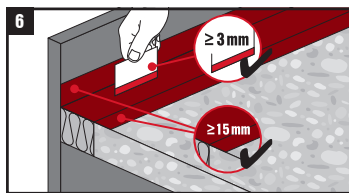
Vyberte vhodnú minerálnu vlnu a narežte ju na požadovanú veľkosť (min. hĺbka 150 mm) podľa predpisov.



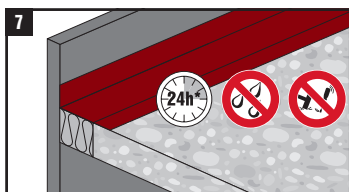
Stlačte minerálnu vlnu ako je uvedené v predpise a vložte stlačenú minerálnu vlnu do medzery.



Použite protipožiarny nástrek Hilti, najlepšie pomocou striekacej pištole bez vzduchu. Naneste rovnomernú vrstvu.



Zmerajte hrúbku nanesej vrstvy. Overte súlad hrúbky vrstvy a presahy s požiadavkami v certifikáte a pokynmi na inštaláciu.



Nechajte Hilti protipožiarny nástrek na škáry úplne vyschnúť. *Doba schnutia závisí od teploty, vlhkosti vzduchu a prietoku vzduchu - vetrania. Ochráňte Hilti protipožiarny nástrek na škáry pred vystavením vode a iným fyzikálnym vplyvom (napr. zamrznutiu, fyzickému poškodeniu) počas aplikácie a doby tuhnutia.

LINEÁRNE ŠKÁRY A TESNENIE ŠKÁR

Tesnenie stien ľahkých obvodových plášťov po obvode

Hilti protipožiarny nástrek CFS-SP WB bol testovaný podľa EN 1364-4 a hbol klasifikovaný podľa EN 13501-2.

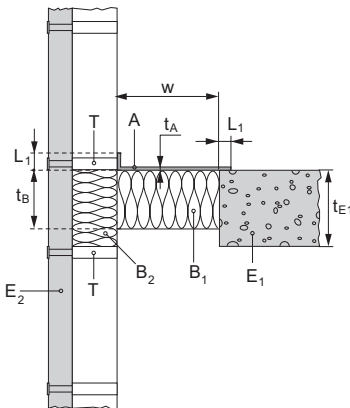
Hilti protipožiarny nástrek CFS-SP WB je povlak tvoriaci membránu používaný na vytvorenie obvodového tesnenia medzi tuhými stropnými doskami a stenami obvodových plášťov minerálnou vlnou ako zatváracím materiálom. Pri fasádnych konštrukciách sa povlak obyčajne nanáša iba na hornú stranu. Podlaha musí mať minimálnu hrúbku 150 mm a musí pozostávať z betónu s minimálnou hustotou 2400 kg/m³.

Joint Seal Type Orientation	Typ stropu (E ₁) a hrúbka (t _{E1})	Ľahký obvodový plášť (E ₂)	Nominálna šírka škáry (w)	Schopnosť dilatácie	Klasifikácia E=Celistvosť I=Izolácia	Iné kritériá, Popis
Tesnenie po obvode medzi stropmi a ľahkým obvodovým plášťom	Pevné stropy ≥ 150 mm, Minimálnej hustoty 2400 kg/m ³	LOP s oceľovým orámovaním - dutina vytvorená medzi rámom a stropom vyplnená doskami z minerálnej vlny alebo lamelovými doskami (MV) minimálnej objemovej hmotnosti 120 kg/m ³ (B ₂) pre vytvorenie obvodovej hrany a podkladu pre protipožiarny sprej na škáry CFS-SP WB.	10 – 200 mm	+/- 25%	EI 90 (EI 90-H-M 25-F-W 10 do 200)	Hilti protipožiarny nástrek CFS-SP WB (A), t _A = 3–5 mm vlhký film, výsledok je 2 mm suchej vrstvy. Prekrytie na konštrukciu stropu a obvodového plášťa (L ₁), minimum 15 mm. Spolu s minerálnou vlnou (B) ¹ ako výplň. materiál: t _B ≥ 150 mm, stlačenie ≥ 55%, spojovacia vzdialenosť min. 1000 mm.

H=horizontálne, M=Dilatácia, F=spoj, oblasť, W= šírka škáry

¹ Minerálna vlna vhodná ako výplňový materiál po obvode LOP:

musí spĺňať EN 13162 alebo EN 14303, hustoty 40 až 70 kg/m³, bez hliníkového balenia.



CHARAKTERISTIKY CFS-SP WB

Dodatočné atribúty

Hilti protipožiarne produkty sú testované a individuálne posúdené na tesnenie škár pre technické požiadavky budov. Výrobky Hilti Firestop okrem svojho vynikajúceho správania v oblasti pasívnej požiarnej ochrany spĺňajú aj požiadavky v stavebnej technike, ktoré naďalej nadobúdajú na význame, a tiež pomáhajú projektantovi a realizačnej spoločnosti pri plnení týchto ďalších požiadaviek. Posúdenie vhodnosti na použitie bolo vykonané v súlade s EOTA ETAG č. 026 - časť 3.

Charakteristiky	Vyhodnotenie charakteristik	Norma, štandard, test
Zdravie a prostredie Vodopriepustnosť Nebezpečné látky	Vodotesnosť 1 m stĺpec vody alebo 9806 Pa Podľa zoznamu Európskej komisie tento produkt neobsahuje nebezpečné látky nad prípustné limity.	ETAG 026-3 Bezpečnostný list materiálu
Ochrana proti hluku (air zvuková izolácia)	Vytvorené špeciálne testy pre vytvorenie podmienok LOP a tesnenia po obvode. Šírka škáry 200 mm, hĺbka tesnenia 200 mm. Nástrek na oboch stranách: R_w (C; C_{tr}) = 40 dB D_n, e, w (C; C_{tr}) = 55 dB Nástrek na vrchnej strane: R_w (C; C_{tr}) = 37 dB D_n, e, w (C; C_{tr}) = 52 dB	EN 20140-10 EN ISO 140-1 EN 20140-3 EN ISO 10140-1 EN ISO 10140-2 EN ISO 10140-5 EN ISO 717-1
Trvanlivosť a použiteľnosť Schopnosť dilatácie	Kategória použitia Y ₁ špecifikované v EOTA ETAG 026-3 (vhodné pre obvodové tesnenie pri zamýšľanom použití pri teplotách medzi -20 °C a +70 °C). Schopnosť dilatácie +/- 25 % bola overená testom malého rozsahu (500 cyklov).	EOTA Technická správa TR 024 ETAG 026-3 ISO 11600
Bezpečnosť pri používaní Mechanická odolnosť Odolnosť proti nárazu Priľnavosť	Odolnosť: do 10 Nm nárazu bez zničenia Priľnavosť k povrchom sa hodnotí pomocou nárazovej skúšky a skúšok určujúcich pohybovú schopnosť.	ETAG 026-3
Reakcia na oheň	Trieda E	EN 13501-1

Služby

So svetovými skúsenosťami vyše 20 rokov, Hilti je jedným z popredných dodávateľov protipožiarneho systému.

Pomôžeme vám lepšie riadiť vaše požiarne projekty poskytovaním:

- Rýchle inžinierske posudky
- Široká technická literatúra
- Školenie priamo na stavbe
- Sofistikovaná logistika
- Zabezpečenie zhody so špecifickými požiadavkami na aplikáciu
- Medzinárodná sieť protipožiarnych špecialistov Hilti

Naša sieť skúsených obchodných zástupcov, technických poradcov, požiarnych špecialistov a zástupcov

zákazníckeho servisu je len telefonátom od vás (použite miestne bezplatné telefónne číslo Hilti).



Hilti Slovakia spol. s r. o.
Galvaniho 7,
821 04 Bratislava 55 99

[www.fb.com/HILTISK /](http://www.fb.com/HILTISK/)
ww.hilti.sk
youtube: Hilti Slovensko