

Objímky pro těžkou montáž (metrický závit) MP-MXI



Použití

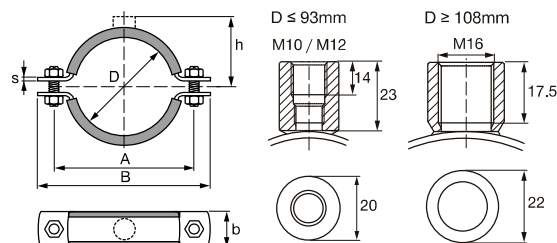
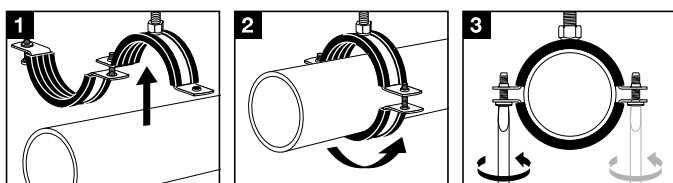
- Montáž velmi těžkých potrubí do průměru 508 mm
- Mechanická instalace
- Technologické a hlavní potrubní trasy

Výhody

- Silné navařené upevňovací matice
- Masivní šroubové svorky pro vysoké zatížení
- Nekluzný předmontovaný izolační profil

Technické údaje

Složení materiálu	DD11 - DIN EN 10111
Povrchová úprava	Pozinkováno
Teplotní odolnost	-50 - 120 °C
Tvrdość izolačního materiálu	50° ±5° podle Shore A
Snížení hluchnosti	16 dB (A)
Izolační materiál	EPDM guma



Objednací označení	Rozsah upínání - D	Jmenovitá velikost potrubí	Šířka - B	Průřez - šířka a tloušťka (b x s)	Vzdálenost osy potrubí od horní hrany - h	Vzdálenost mezi otvory - A	Balící množství	Číslo výrobku
MP-MXI 2" M10/M12	60 - 65 mm	2 in	142 mm	30 x 3 mm	64 mm	110 mm	25 ks	372226
MP-MXI 2 1/2" M10/M12	73 - 78 mm	2-1/2 in	156 mm	30 x 3 mm	71 mm	124 mm	25 ks	372227
MP-MXI 3" M10/M12	88 - 93 mm	3 in	172 mm	30 x 3 mm	78 mm	140 mm	25 ks	372228
MP-MXI 4" M16	108 - 116 mm	4 in	210 mm	40 x 4 mm	90 mm	172 mm	25 ks	372229
MP-MXI 125 M16	122 - 126 mm		221 mm	40 x 4 mm	95 mm	183 mm	25 ks	372230
MP-MXI 133 M16	132 - 138 mm		231 mm	40 x 4 mm	100 mm	193 mm	10 ks	372231
MP-MXI 5" M16	139 - 144 mm	5 in	238 mm	40 x 4 mm	104 mm	200 mm	10 ks	372232
MP-MXI 159 M16	159 - 166 mm		261 mm	40 x 4 mm	115 mm	223 mm	10 ks	372233
MP-MXI 6" M16	163 - 170 mm	6 in	265 mm	40 x 4 mm	117 mm	234 mm	10 ks	372234
MP-MXI 177.8 M16	177 - 182 mm		284 mm	40 x 4 mm	123 mm	246 mm	10 ks	372235
MP-MXI 193.7 M16	192 - 200 mm		303 mm	40 x 4 mm	132 mm	264 mm	10 ks	372236
MP-MXI 210 M16	210 - 218 mm		321 mm	40 x 4 mm	141 mm	283 mm	10 ks	372237
MP-MXI 219 M16	219 - 228 mm		330 mm	40 x 4 mm	146 mm	292 mm	10 ks	372238
MP-MXI 244.5 M16	244 - 253 mm		355 mm	40 x 4 mm	158 mm	317 mm	10 ks	372239
MP-MXI 267/274 M16	267 - 274 mm		375 mm	40 x 4 mm	167 mm	334 mm	10 ks	372240
MP-MXI 275 M16	275 - 282 mm		384 mm	40 x 4 mm	173 mm	346 mm	10 ks	372241
MP-MXI 324 M16	315 - 324 mm		441 mm	50 x 5 mm	190 mm	391 mm	1 ks	372242
MP-MXI 326 M16	325 - 330 mm		445 mm	50 x 5 mm	192 mm	394 mm	1 ks	372243
MP-MXI 355 M16	348 - 356 mm		471 mm	50 x 5 mm	205 mm	421 mm	1 ks	372244
MP-MXI 368 M16	364 - 372 mm		488 mm	50 x 5 mm	213 mm	437 mm	1 ks	372245
MP-MXI 406 M16	400 - 409 mm		525 mm	50 x 5 mm	232 mm	474 mm	1 ks	372246
MP-MXI 457 M16	454 - 462 mm		586 mm	70 x 6 mm	259 mm	530 mm	1 ks	372247
MP-MXI 508 M16	500 - 508 mm		632 mm	70 x 6 mm	282 mm	577 mm	1 ks	372248

Rozsah upínání - D	Průřez - šířka a tloušťka (b x s)	Závit upevňovací hlavy	Šroubová svorka	Utahovací moment	Maximální zatížení - F	Max. zatížení v případě požáru F			
						30 min	60 min	90 min	120 min
60 - 93 mm	30 x 3 mm	M10/ M12	M12	10 Nm	2400 N	1700 N	1100 N	850 N	700 N
108 - 166 mm	40 x 4 mm	M16	M12	10 Nm	3100 N	1700 N	1100 N	850 N	700 N
163 - 282 mm	40 x 4 mm	M16	M16	20 Nm	7500 N	3000 N	2000 N	1600 N	1350 N
315 - 409 mm	50 x 5 mm	M16	M16	20 Nm	11000 N	3000 N	2000 N	1600 N	1350 N
454 - 508 mm	70 x 6 mm	M16	M16	20 Nm	17000 N	3000 N	2000 N	1600 N	1350 N

Maximální doporučené zatížení se určuje pomocí statistických metod, týkajících se mezních zatížení a zohledňuje maximální povolenou odchylku 1,5 mm nebo 2 % maximálního průměru přichytky. Tyto výrobky byly označeny značkou kvality potrubních podpor a podléhají kontrole třetí stranou podle RAL-GZ 655. Potrubní objímky jsou vyzkoušené IBMB na požární odolnost.

Objímky pro těžkou montáž (coulový závit) MP-MXI

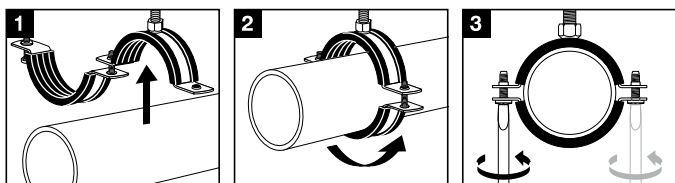


Použití

- Montáž velmi těžkých potrubí do průměru 508 mm
- Mechanická instalace
- Technologické a hlavní potrubní trasy

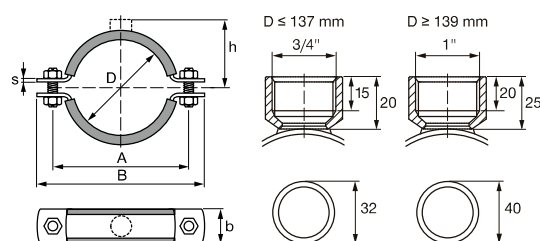
Výhody

- Silné navařené upevňovací matice
- Masivní šroubové svorky pro vysoké zatížení
- Nekluzný předmontovaný izolační profil



Technické údaje

Složení materiálu	DD11 - DIN EN 10111
Povrchová úprava	Pozinkováno
Teplotní odolnost	-50 - 120 °C
Tvrdość izolačního materiálu	50° ±5° podle Shore A
Snížení hluchosti	16 dB (A)
Izolační materiál	EPDM guma



Objednací označení	Rozsah upínání - D	Jmenovitá velikost potrubí	Šířka - B	Průřez - šířka a tloušťka (b x s)	Vzdálenost osy potrubí od horní hrany - h	Vzdálenost mezi otvory - A	Balící množství	Číslo výrobku
MP-MXI 2" 3/4"	60 - 65 mm	2 in	142 mm	30 x 3 mm	64 mm	110 mm	25 ks	372249
MP-MXI 2 1/2" 3/4"	73 - 78 mm	2-1/2 in	156 mm	30 x 3 mm	71 mm	124 mm	25 ks	372250
MP-MXI 3" 3/4"	88 - 93 mm	3 in	172 mm	30 x 3 mm	78 mm	140 mm	25 ks	372251
MP-MXI 4" 3/4"	108 - 116 mm	4 in	210 mm	40 x 4 mm	90 mm	172 mm	25 ks	372252
MP-MXI 125 3/4"	122 - 126 mm		221 mm	40 x 4 mm	95 mm	183 mm	25 ks	372253
MP-MXI 133 3/4"	131 - 137 mm		231 mm	40 x 4 mm	100 mm	193 mm	10 ks	372254
MP-MXI 5" 1"	139 - 144 mm	5 in	238 mm	40 x 4 mm	104 mm	200 mm	10 ks	372255
MP-MXI 159 1"	159 - 166 mm		261 mm	40 x 4 mm	115 mm	223 mm	10 ks	372256
MP-MXI 6" 1"	163 - 170 mm	6 in	265 mm	40 x 4 mm	117 mm	234 mm	10 ks	372257
MP-MXI 177.8 1"	177 - 182 mm		284 mm	40 x 4 mm	123 mm	246 mm	10 ks	372258
MP-MXI 193.7 1"	192 - 200 mm		303 mm	40 x 4 mm	132 mm	264 mm	10 ks	372259
MP-MXI 210 1"	210 - 218 mm		321 mm	40 x 4 mm	141 mm	283 mm	10 ks	372260
MP-MXI 219 1"	219 - 228 mm		330 mm	40 x 4 mm	146 mm	292 mm	10 ks	372261
MP-MXI 244.5 1"	244 - 253 mm		355 mm	40 x 4 mm	158 mm	317 mm	10 ks	372262
MP-MXI 267/274 1"	267 - 274 mm		375 mm	40 x 4 mm	167 mm	334 mm	10 ks	372263
MP-MXI 275 1"	275 - 282 mm		384 mm	40 x 4 mm	173 mm	346 mm	10 ks	372264
MP-MXI 324 1"	315 - 324 mm		441 mm	50 x 5 mm	190 mm	391 mm	1 ks	372265
MP-MXI 326 1"	325 - 330 mm		445 mm	50 x 5 mm	192 mm	394 mm	1 ks	372266
MP-MXI 355 1"	348 - 356 mm		471 mm	50 x 5 mm	205 mm	421 mm	1 ks	372267
MP-MXI 368 1"	364 - 372 mm		488 mm	50 x 5 mm	213 mm	437 mm	1 ks	372268
MP-MXI 406 1"	400 - 409 mm		525 mm	50 x 5 mm	232 mm	474 mm	1 ks	372269
MP-MXI 457 1"	454 - 462 mm		586 mm	70 x 6 mm	259 mm	530 mm	1 ks	372270
MP-MXI 508 1"	500 - 508 mm		632 mm	70 x 6 mm	282 mm	577 mm	1 ks	372271

Rozsah upínání - D	Průřez - šířka a tloušťka (b x s)	Závit upevňovací hlavy	Šroubová svorka	Utahovací moment	Maximální zatížení - F	Max. zatížení v případě požáru F			
						30 min	60 min	90 min	120 min
60 - 93 mm	30 x 3 mm	3/4 palce	M10	5 Nm	2400 N	1700 N	1100 N	850 N	700 N
108 - 137 mm	40 x 4 mm	3/4 palce	M12	10 Nm	3100 N	1700 N	1100 N	850 N	700 N
139 - 144 mm	40 x 4 mm	1 palec	M12	10 Nm	3100 N	1700 N	1100 N	850 N	700 N
163 - 282 mm	40 x 4 mm	1 palec	M16	20 Nm	7500 N	3000 N	2000 N	1600 N	1350 N
325 - 409 mm	50 x 5 mm	1 palec	M16	20 Nm	11000 N	3000 N	2000 N	1600 N	1350 N
454 - 508 mm	70 x 6 mm	1 palec	M16	20 Nm	17000 N	3000 N	2000 N	1600 N	1350 N

Maximální doporučené zatížení se určuje pomocí statistických metod, týkajících se mezních zatížení a zohledňuje maximální povolenou odchylku 1,5 mm nebo 2 % maximálního průměru přichytky. Tyto výrobky byly označeny značkou kvality potrubních podpor a podléhají kontrole třetí stranou podle RAL-GZ 655. Potrubní objímky jsou vyzkoušené IBMB na požární odolnost.