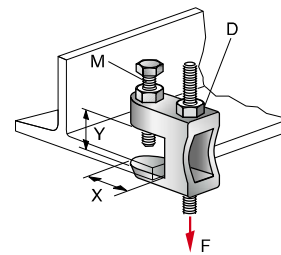


Nosníková svorka MAB



Použití

- Kotvení k ocelovým nosníkům bez nutnosti vrtání nebo svařování

Výhody

- Průběžný otvor bez závitů, doporučujeme používat se 2 maticemi

Technické údaje

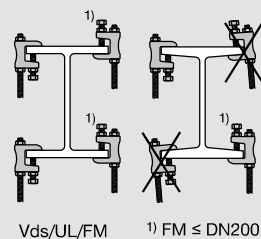
Složení materiálu	EN-GJMB – EN 1562
Povrchová úprava	Galvanicky pozink



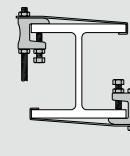
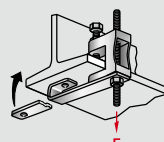
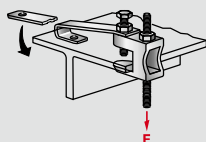
Objednávací označení	Závit – M	Průměr otvoru – D	X	Y	Maximální zatížení v tahu - F	Hmotnost	Balení	Číslo položky
MAB-9	M8	9 mm	20,9 mm	18 mm	1,2 kN	81 g	12 ks	375956
MAB-11	M10	11 mm	23,4 mm	19,5 mm	2,5 kN	143 g	12 ks	375957
MAB-13	M10	13 mm	35 mm	26 mm	3,5 kN	216 g	12 ks	375958
MAB-17	M12	17 mm	30 mm	28,5 mm	5,5 kN	318 g	12 ks	228155

Označení prvku	Průměr potrubí [DN]			Zatížení F_{rec} [N]	Nastavení utahovacího momentu šrouby M_d	Nastavení utahovacího momentu M_d
	VdS	UL	FM			
MAB-9	≤ 50	-	-	1200	Ruční momentový klíč+ 1/2" nástavec	Ruční momentový klíč+ 1/8" nástavec
MAB-11	> 50 ≤ 100	≤ 100	≤ 100	2500		
MAB-13	> 100 ≤ 150	> 100 ≤ 200	> 100 ≤ 200	3500		
MAB-17	> 150 ≤ 200	> 200 ≤ 300	> 200 ≤ 300 ¹⁾	5500		

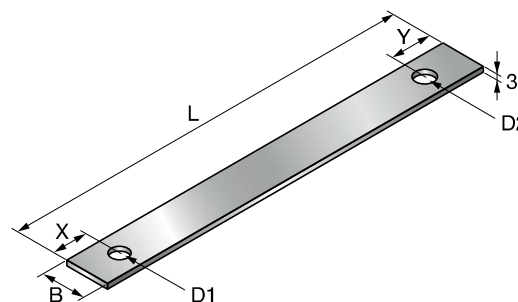
Hodnoty zatížení: hodnoty zatížení podle předpisů VdS, UL a FM.



1) Jen pro zatížení kolmé k nosnému profilu - v případě že jde o nakloněný ocelový profil, je nutné šroub utahovat ze spodní strany pásnice. Doporučení pro používání zajišťovacích spon svorek: Zajišťovací spony se používají vždy pro nosníky pod úhlem nebo pokud je závěs namáhaný v horizontálním směru (např. při přenosu dilatací). Pro SHZ aplikace se musí zajišťovací spony používat pro potrubí od DN 65 včetně.



Zajišťovací spona svorky MAB-S



Použití

- Bezpečnostní prvek pro svorku MAB pro všechny nosníky pod úhlem nebo jako zajišťovací prvek pro závěsy VdS

Výhody

- Aplikace bez použití dalších matic nebo šroubů
- Je možné nainstalovat na nosníky bez předvrtání nebo jiného fixování

Technické údaje

Složení materiálu	Ocel
Povrchová úprava	Galvanický pozink

Objednávací označení	Šířka - B	Průměr - D1	Průměr - D2	X	Y	Délka - L	Hmotnost	Balení	Číslo položky
MAB-S 11/13	25 mm	10,5 mm	12,5 mm	14,8 mm	19 mm	350 mm	216 g	12 ks	374409
MAB-S 17	40 mm	12,5 mm	17 mm	14,5 mm	22 mm	400 mm	216 g	12 ks	228156