

CP 601S silikonový protipožární tmel

Těsnění spár v požárně dělících konstrukcích

Oblasti použití

- Utěsnění dilatačních a konstrukčních spár v požárně dělících konstrukcích.
- Prostupy nehořlavého potrubí.
- Zasklívání.
- Vhodné podkladové materiály jako beton, kov, zdivo, sklo.

Nepoužívat na

- Prostupy kabelů plastových trubek a kovových trubek s hořlavou izolací, kde ji nelze odstranit (např. chlazení).
- Místa vystavená trvalému tlaku vody.
- Asfalt, přírodní i umělý kámen a podklad vystavený silnému mechanickému namáhání (např. nezakryté spáry v podlahách).

Bezpečnostní opatření

- Uchovávejte mimo dosah dětí
- Uchovávejte odděleně od potravin.
- Při styku s očima nebo pokožkou důkladně opláchněte vodou.
- Jestliže přetrvává dráždění a jiné symptomy, vyhledejte lékaře.
- Používejte vhodný ochranný oděv, ochranné rukavice a ochranné brýle nebo obličejový štít.
- Používejte ve větraných prostorách.
- Pouze pro profesionální použití.

Technické údaje

CP 601S

(při optimálních podmínkách 23 °C a 50% vlhkosti)

Třída reakce na oheň dle ČSN/STN EN 13 501-1 bez zkoušení	F
Chemický základ	silikon
Barva	bílá, šedá
Objemová hmotnost	cca 1,25 g/cm ³
Doba vytvoření povlaku	cca 15 min
Teplota při zpracování	+5 °C až +40 °C
Doba vytvrzení	2 mm/3 dny
Pevnost v tahu (modul pružnosti) 100%	cca 0,60 N/mm ²
Schopnost pohybu spáry dle ČSN ISO 11600	max. 25%
Šířka spáry	5 až 100mm
Doba skladovatelnosti	chránit před mrazem
(při 20 °C a uložení na suchém místě)	12 měsíců
Teplotní odolnost	-30 až +160 °C
Klasifikace požární odolnosti dle ČSN/STN EN 13 501-2	EI 90 – 180



Hlavní výhody při použití

- Vynikající odolnost vůči chemikáliím, povětrnostním vlivům, včetně odolnosti vůči ozónu, ultrafialovému záření a teplotním extrémům.
- Snadno zpracovatelný.
- Rychlá a jednoduchá aplikace.
- Chemicky neutrální.
- Plynotěsnost a odolnost vůči vlhkosti.
- Bez rozpouštědel a halogenů, bez zápachu a nejedovatý.

British Standard
BS 476-20

EN 1366-1, 3, 4

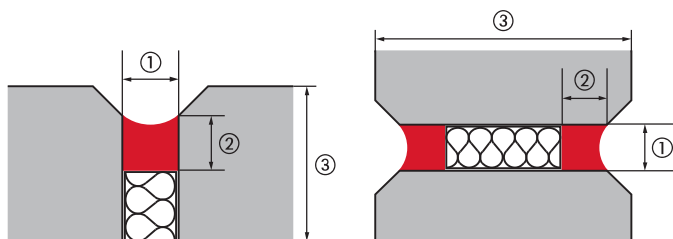
ON DIN

CP 601S výrobní program

Označení	Barva	Balení (ml)		Číslo výrobku
CP 601S silikonový protipožární tmel	bílá	600 ml	①	310 637
CP 601S silikonový protipožární tmel	bílá	310 ml	②	310 633
CS 270-P1 ruční vytlačovací přístroj na eko balení			③	24 669
CFS-DISP ruční vytlačovací přístroj			④	2005 843
Protipožární identifikační štítek CZ		1 ks		3488 604
Protipožární identifikační štítek SK		1 ks		3488 606



CP 601S silikonový protipožární tmel



Detail dilatační spáry – masivní stropní konstrukce EI 90 min (jednostranné řešení), masivní stěna EI 180 min (oboustranné řešení)

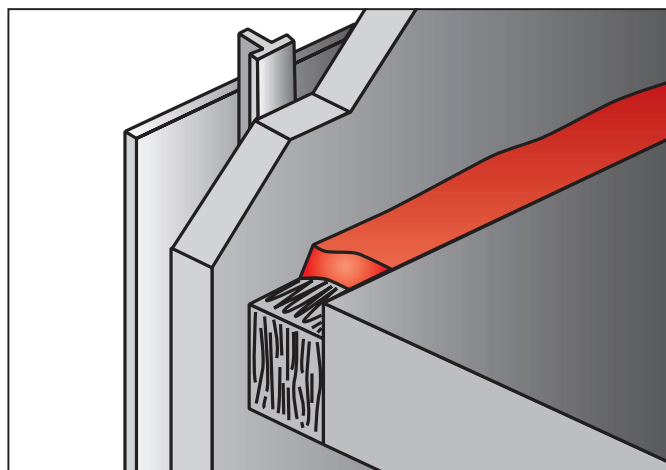
Doporučení pro montáž ucpávky

Požární odolnost až EI 180 min	Stěna (mm)	Strop (mm)
① Šířka spáry min.	5	5
Šířka spáry max.	100	100
② Hloubka vyplnění min.	10	10
Hloubka vyplnění max.	20	20
③ Min. tloušťka stěny/stropu	100	100
Protipožární elastický tmel CP 601S		
Minerální plst' 75 – 100 kg/m ³		
Stupeň hořlavosti A nebo B, bod tavení přes 1 000 °C		

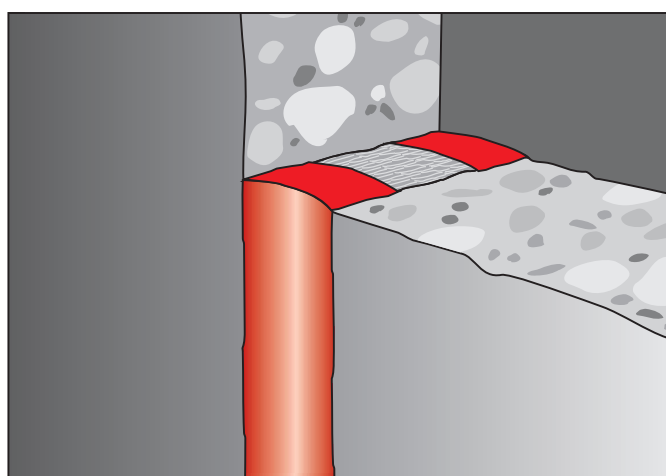
Spotřeba CP 601S pro 1 mb spáry v ks kartuši 310ml

pro jednostranné těsnění spár (pro oboustranné 2x tabulková spotřeba)

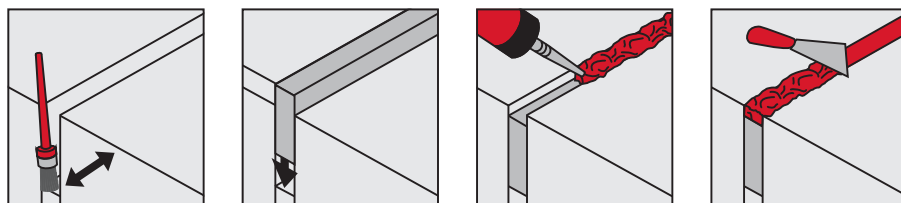
Hloubka vyplnění (mm)	Šířka spáry (mm)				
	10	20	30	40	50
10	0,32	0,65	–	–	–
15	0,48	0,97	1,45	1,94	–
20	0,65	1,29	1,94	2,58	3,23



Těsnění spár mezi stropní konstrukcí a opláštěním EI 90 min



Těsnění dilatačních spár ve stěně EI 180 min



Postup montáže

- Vyčistěte spáru. Okraje spáry musí být v dobrém stavu, suché, bez prachu a mastnoty.
- CP 601S přilne k většině materiálů (beton, zdivo, sklo, kov atd.) bez použití podkladového nátěru (primeru). Na porézní materiál se doporučuje používat podkladový nátěr.
- Vložte výplňový materiál (minerál. plst) a nechte dostatečnou hloubku ve spáře pro vyplnění tmelem (min. 10 mm).
- Naneste protipožární tmel z obou stran spáry. Doporučuje se používat ruční dávkovač (např. Hilti CS 201-P1).
- Vyhlaďte tmel. Použijte mýdlovou vodu a pečlivě uhlad'te prsten nebo úzkou špachtli, aby se získal konkávní povrch. Doba pro zpracování tmele CP 601S je 10 až 30 minut.
- Dokončenou ucpávku nechte 48 hod. v klidu (doba vytvrzení).
- Spára by měla být označena identifikačním štítkem. Štítek umístěte viditelně vedle ucpávky.
- Zkontrolujte, zda provedení ucpávky odpovídá schválenému doporučení pro montáž ucpávky.

Postup při revizích

(dle vyhl. MV ČR č. 246/01 Sb., v platném znění)

- Osoba provádějící kontrolu nebo montáž požárně bezpečnostního zařízení (protipožárních ucpávek) musí být proškolená firmou Hilti.
- Zkontrolujte, zda provedení ucpávky odpovídá schválenému doporučení pro montáž a zda systém není narušen mechanickým nebo jiným poškozením.
- Vystavte protokol o provedené kontrole v souladu s vyhl. MV ČR 246/01 Sb.

CP 601S silikonový protipožární tmel

Oblasti použití

- Prostupy nehořlavého potrubí.
- Utěsnění dilatačních a konstrukčních spár v požárně dělicích konstrukcích.
- Zasklívání.
- Vhodné podkladové materiály jako beton, kov, zdivo, sklo.

Nepoužívat na

- Prostupy plastových a kovových trubek s hořlavou izolací, kde ji nelze odstranit (např. chlazení).
- Prostupy kabelů.
- Místa vystavená trvalému tlaku vody.
- Asfalt, přírodní i umělý kámen, podklad vystavený silnému mechanickému namáhání (např. nezakryté spáry v podlahách).

Bezpečnostní opatření

- Uchovávejte mimo dosah dětí
- Uchovávejte odděleně od potravin.
- Při styku s očima nebo pokožkou důkladně opláchněte vodou.
- Jestliže přetrvává dráždění a jiné symptomy, vyhledejte lékaře.
- Používejte vhodný ochranný oděv, ochranné rukavice a ochranné brýle nebo obličejový štít.
- Používejte ve větraných prostorách.
- Pouze pro profesionální použití.

Technické údaje

CP 601S

(při optimálních podmínkách 23 °C a 50% vlhkosti)	
Třída reakce na oheň dle ČSN/STN FN 13 501-1 bez zkoušení	F
Chemický základ	silikon
Barva	bílá, šedá
Objemová hmotnost	cca 1,25 g/cm ³
Doba vytvoření povlaku	cca 15 min
Teplota při zpracování	+5 °C až +40 °C
Doba vytvrzení	2 mm/3 dny
Pevnost v tahu (modul pružnosti) 100%	cca 0,60 N/mm ²
Šířka spáry	5 až 100mm
Doba skladovatelnosti	chránit před mrazem
(při 20 °C a uložení na suchém místě)	12 měsíců
Teplotní odolnost	-30 až +160 °C
Klasifikace požární odolnosti dle ČSN/STN EN 13 501-2	EI 90 – 180



Hlavní výhody při použití

- Vynikající odolnost vůči chemikáliím, povětrnostním vlivům, včetně odolnosti vůči ozónu, ultrafialovému záření a teplotním extrémům.
- Snadno zpracovatelný.
- Rychlá a jednoduchá aplikace.
- Chemicky neutrální.
- Plynotěsnost a odolnost vůči vlhkosti.
- Bez rozpouštědel a halogenů, bez zápachu a nejedovatý.

British Standard
BS 476-20

EN 1366-1, 3, 4

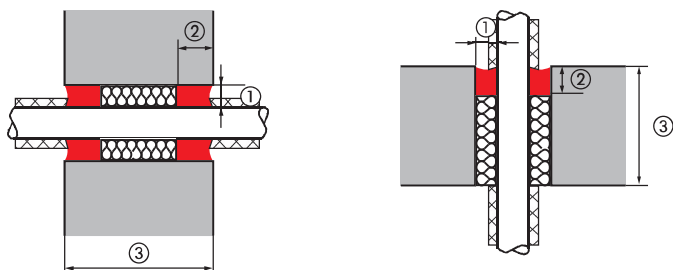


CP 601S výrobní program

Označení	Barva	Balení (ml)	Číslo výrobku
CP 601S silikonový protipožární tmel	bílá	600 ml	① 310 637
CP 601S silikonový protipožární tmel	bílá	310 ml	② 310 633
CS 270-P1 ruční vytlačovací přístroj na eko balení			③ 24 669
CFS-DISP ruční vytlačovací přístroj			④ 2005 843
Protipožární identifikační štítek CZ		1 ks	3488 604
Protipožární identifikační štítek SK		1 ks	3488 606



CP 601S silikonový protipožární tmel



Detail prostupu kovového potrubí

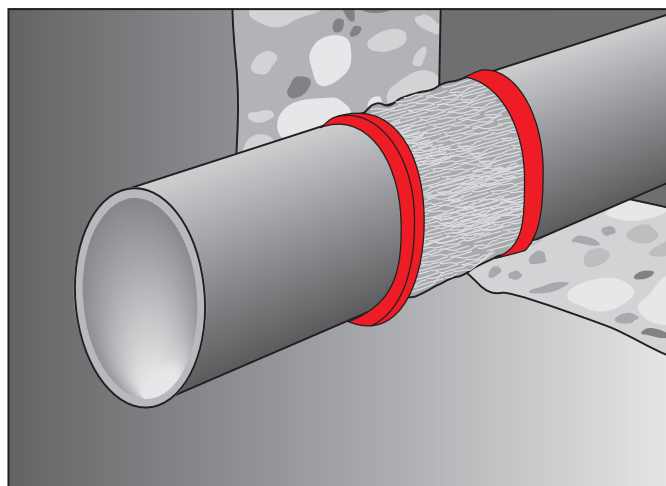
Doporučení pro montáž ucpávky

Požární odolnost až EI 180 min	Stěna (mm)	Strop (mm)
① Šířka spáry min.	5	5
Šířka spáry max.	100	100
② Hloubka vyplnění min.	10	10
Hloubka vyplnění max.	20	20
	oboustranně	pouze shora
③ Min. tloušťka stěny/stropu	100	100
Protipožární elastický tmel CP 601S		
Minerální plst' 75 – 100 kg/m ³		
Stupeň hořlavosti A nebo B, bod tavení přes 1 000 °C		
Beton, zdivo, pórobeton		

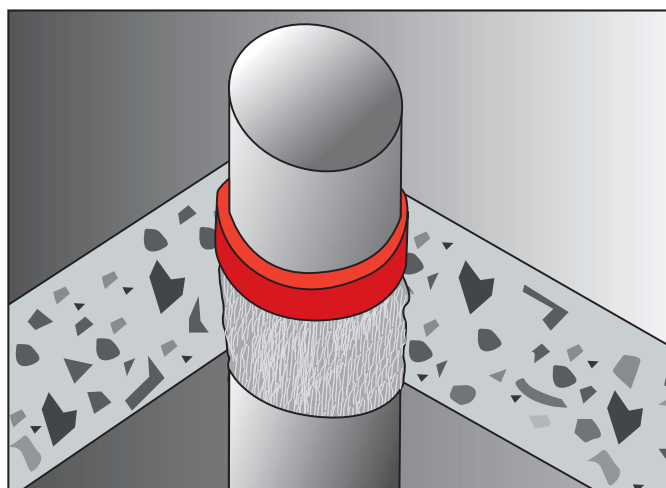
Spotřeba CP 601S v ks kartuší 310ml

při hloubce vyplnění 10mm pro jednostranné těsnění spáry

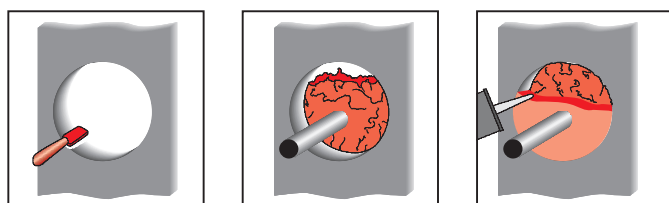
Velikost otvoru (mm)	Vnější průměr potrubí (mm)				
	20	32	50	82	100
40	0,03				
52	0,05	0,04			
67	0,1	0,07			
82		0,13	0,08		
107			0,15	0,09	
132				0,12	0,12
150					0,24



Prostup kovového potrubí masivní stěnou EI 180 min
(v případě izolovaného potrubí)

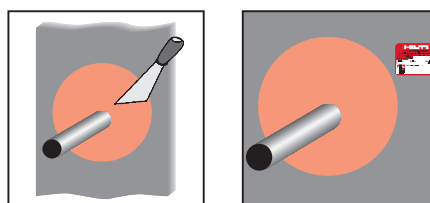


Prostup kovového potrubí masivním stropem EI 90 min
(v případě izolovaného potrubí)



Postup montáže

- Vyčistěte spáru okolo potrubí. Okraje spáry musí být v dobrém stavu, suché, bez prachu a mastnoty.
- CP 601S přilne k většině materiálů (beton, zdivo, sklo, kov atd.) bez použití podkladového nátěru (primeru). Na porézní materiál se doporučuje používat podkladový nátěr.
- Vložte výplňový materiál (minerál. plst') a nechte dostatečnou hloubku ve spáře pro vyplnění tmelem (min. 6 mm).
- Naneste protipožární tmel z obou stran spáry. U stropní konstrukce stačí aplikovat vrstvu CP 601S pouze shora. Doporučuje se používat ruční dávkovač (např. Hilti CFS-DISP).
- Vyhladte tmel. Použijte mýdlovou vodu a pečlivě uhladte prstem nebo úzkou špachtlí, aby se získal konkávní povrch. Doba pro zpracování tmele CP 601S je 10 až 30 minut.
- Dokončenou ucpávku nechte 48 hod. v klidu (doba vytvrzení). Ucpávka kovových trubek bez vnější izolace zajišťuje pouze celistvost utěsnění, v případě, že má být zajištěna i izolační schopnost, opatřete trubky izolací z minerální plsti min. tloušťky 30mm do vzdálenosti 500 mm od prostupu (na obě strany). Izolaci fixujte nehořlavým materiálem (drát, kov. stahov. pásky).



- Zkontrolujte, zda provedení ucpávky odpovídá schválenému doporučení pro montáž.
- Prostup by měl být označen identifikačním štítkem. Štítek umístěte viditelně vedle ucpávky.

Postup při revizích

(dle vyhl. MV ČR č. 246/01 Sb., v platném znění)

- Osoba provádějící kontrolu nebo montáž požární bezpečnostního zařízení (protipožárních ucpávek) musí být proškolená firmou Hilti.
- Zkontrolujte, zda provedení ucpávky odpovídá schválenému doporučení pro montáž a zda systém není narušen mechanickým nebo jiným poškozením.
- Vystavte protokol o provedené kontrole v souladu s vyhl. MV ČR 246/01 Sb.