



ON!Track smart tag  
AI T380

Italiano



# 1 Dati per la documentazione

## 1.1 In riferimento alla presente documentazione

- Leggere attentamente la presente documentazione prima di mettere in funzione l'attrezzo. Ciò costituisce un presupposto fondamentale per un lavoro sicuro ed un utilizzo dell'utensile privo di disturbi.
- Rispettare le avvertenze per la sicurezza ed i segnali di avvertimento riportati nella presente documentazione e sul prodotto.
- Conservare sempre il manuale d'istruzioni con il prodotto: consegnare l'attrezzo a terze persone solo unitamente al presente manuale.

## 1.2 Spiegazioni del disegno

### 1.2.1 Segnali di avvertimento

I segnali di avvertimento avvisano della presenza di pericoli nell'uso dei prodotti. Le seguenti parole segnaletiche vengono utilizzate in abbinamento ad un simbolo:

	<b>PERICOLO!</b> Prestare attenzione ad un pericolo imminente, che può essere causa di lesioni gravi o mortali.
	<b>ATTENZIONE!</b> Per un pericolo potenzialmente imminente, che può essere causa di lesioni fisiche gravi o mortali.
	<b>PRUDENZA!</b> Situazione potenzialmente pericolosa, che potrebbe causare lievi lesioni alle persone o danni materiali.

### 1.2.2 Simboli nella documentazione

Nella presente documentazione vengono utilizzati i seguenti simboli:

	Prima dell'utilizzo leggere il manuale d'istruzioni
	Indicazioni sull'utilizzo ed altre informazioni utili

### 1.2.3 Simboli nelle figure

Vengono utilizzati i seguenti simboli nelle figure:

	Questi numeri rimandano alle figure corrispondenti all'inizio delle presenti istruzioni.
	La numerazione indica una sequenza delle fasi di lavoro nell'immagine e può discostarsi dalle fasi di lavoro nel testo.
	I numeri di posizione vengono utilizzati nella figura <b>Panoramica</b> e fanno riferimento ai numeri della legenda nel paragrafo <b>Panoramica prodotto</b> .
	Questo simbolo dovrebbe attirare in particolare la vostra attenzione in caso di utilizzo del prodotto.

## 1.3 Informazioni relative al prodotto

I prodotti **Hilti** sono destinati ad un uso di tipo professionale e devono essere utilizzati, sottoposti a manutenzione e riparati esclusivamente da personale autorizzato ed opportunamente istruito. Questo personale deve essere istruito specificamente sui pericoli che possono presentarsi. Il prodotto ed i suoi accessori possono essere fonte di pericolo se utilizzati da personale non opportunamente istruito in modo non idoneo o non conforme.

## 1.4 Dichiarazione di conformità

Sotto nostra unica responsabilità, dichiariamo che il prodotto qui descritto è stato realizzato in conformità alle direttive e norme vigenti. L'immagine della dichiarazione di conformità è riportata alla fine della presente documentazione.

Le documentazioni tecniche sono qui salvate:

**Hilti** Entwicklungsgesellschaft mbH | Zulassung Geräte | Hiltistraße 6 | 86916 Kaufering, DE

## 2 Sicurezza

### 2.1 Indicazioni generali di sicurezza

#### Leggere tutte le indicazioni di sicurezza e le avvertenze.

Si raccomanda di conservare tutte le indicazioni di sicurezza e le istruzioni per gli utilizzi futuri.

#### Indicazioni generali di sicurezza

- ▶ Non coprire targhette o altre etichette.
- ▶ Non coprire le feritoie dell'alloggiamento.
- ▶ Non pregiudicare il funzionamento di interruttori, display e spie di avvertimento.
- ▶ La compatibilità della colla con la superficie dell'oggetto deve essere controllata prima di applicare l'etichetta ON!Track smart tag, al fine di evitare distacchi del colore e reazioni chimiche.
- ▶ Tenere lontano dalla portata dei bambini.

## 3 Descrizione

### 3.1 Utilizzo conforme

L'**Hilti** ON!Track smart tag AI T380 consente di identificare in modo chiaro eventuali attrezzature mediante un apposito segnale Bluetooth, NFC o 2D-Barcode. Dopo l'attivazione, l'AI T380 trasmette in modo continuo un segnale radio che consente all'utilizzatore della soluzione di sistema Hilti ON!Track di determinare la posizione. **Hilti** offre un'app mobile ed un'applicazione web che consentono di gestire il dispositivo. La batteria dell'**Hilti** ON!Track smart tag AI T380 non è sostituibile.

### 3.2 Dotazione


20 x AI T380

1 x manuale d'istruzioni

### 3.3 Accessori

**Hilti** offre un ulteriore adattatore per fissare l'AI T380 ad un cavo oppure per agganciarlo ad un oggetto.

### 3.4 Marchi denominativi e figurativi di terze parti

Il marchio denominativo **Bluetooth**<sup>®</sup> ed il logo  sono marchi registrati di proprietà di **Bluetooth SIG, Inc.** e l'utilizzo degli stessi marchi è concesso a **Hilti** in licenza.

**Android**<sup>™</sup> e **Chrome**<sup>™</sup> sono marchi di **Google Inc.**

**iPhone**<sup>®</sup> e **iOS** sono marchi di **Apple Inc.**

Tutti gli altri marchi denominativi e figurativi utilizzati sono, anche se non espressamente dichiarati tali, proprietà dei rispettivi titolari.

## 4 Prerequisiti

### 4.1 Prerequisiti

Per poter sfruttare la funzionalità dell'AI T380 è necessaria l'app **Hilti** ON!Track. Al fine di poter utilizzare l'app corrispondente sono necessari un nome utente ed una relativa password.

Sono richiesti i seguenti requisiti minimi:

#### Requisiti del sistema

Smartphone / tablet	Android <sup>™</sup> 5 (o superiore) iOS <sup>®</sup> 10 (o superiore) Compatibile con dispositivi Bluetooth low energy
Near Field Communication (NFC)	Necessario per attivazione e disattivazione Non è supportato da iPhone <sup>®</sup>
Browser	Internet Explorer o Chrome <sup>™</sup>

Per maggiori informazioni in merito a **Hilti** ON!Track si prega di contattare il Servizio Assistenza Hilti oppure di visitare il sito <http://ontrack.hilti.com>.

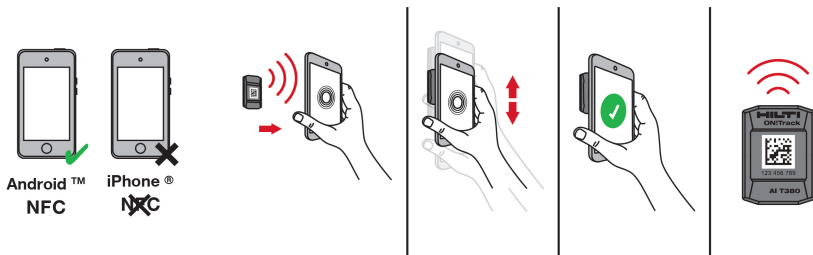
## 5 Dati tecnici

### 5.1 Dati tecnici

Classe di protezione	IP 67
Dimensioni	38 mm x 28 mm x 11 mm (1.5" x 1.1" x 0.4")
Temperatura d'esercizio	-20 °C ... 65 °C (-4 °F ... 149 °F)
Temperatura di magazzino	-25 °C ... 80 °C (-13 °F ... 176 °F)
Batteria (non sostituibile)	Pila a bottone CR2032
Durata d'esercizio (a temperatura ambiente)	3 anni
Standard di comunicazione	Bluetooth® 4.0
Portata del segnale (può variare in modo considerevole in funzione delle condizioni esterne)	30 m (98 ft - 10 in)
Distanza del segnale	5 s
Frequenza	2.402 MHz ... 2.480 MHz
Massima potenza di trasmissione irradiata	3,20 mW

## 6 Utilizzo

### 6.1 Attivazione



1. Avviare l'app **Hilti ON!Track** e selezionare nel menu **Attivazione**.

**i** Al momento della consegna le etichette ON!Track smart tag sono disattivate devono essere attivate per poter essere utilizzate.

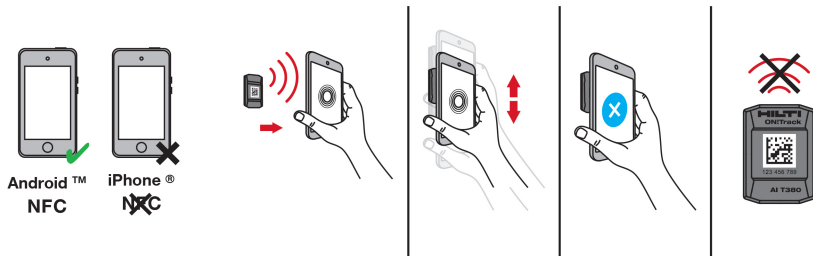
L'attivazione funziona soltanto con un dispositivo Android compatibile NFC.

2. Per l'attivazione tenere l'ON!Track smart tag sul retro dello smartphone, così che siano entrambi in contatto.
3. Spostare l'ON!Track smart tag lungo la parte posteriore dello smartphone, al fine di trovare l'antenna NFC.

**i** La posizione dell'antenna NFC varia per ogni singolo smartphone. Cercare la posizione corretta per l'attivazione muovendo l'etichetta ON!Track smart tag lungo la parte posteriore dello smartphone.

4. Non appena l'etichetta ON!Track smart tag è attivata, si riceverà una conferma sul proprio smartphone.

## 6.2 Disattivazione



1. Avviare l'app **Hilti ON!Track** e selezionare nel menu **Disattivazione**.



La disattivazione funziona soltanto con un dispositivo Android compatibile NFC.

2. Per la disattivazione tenere l'ON!Track smart tag sul retro dello smartphone, così che siano entrambi in contatto.
3. Spostare l'ON!Track smart tag lungo la parte posteriore dello smartphone, al fine di trovare l'antenna NFC.



La posizione dell'antenna NFC varia per ogni singolo smartphone. Cercare la posizione corretta per la disattivazione muovendo l'etichetta ON!Track smart tag lungo la parte posteriore dello smartphone.

4. Non appena l'etichetta ON!Track smart tag è disattivata, si riceverà una conferma sul proprio smartphone.

## 7 Trasporto

Disattivare l'**Hilti ON!Track** smart tag AI T380 durante il trasporto in aereo.



In caso di viaggio in aereo, rispettare i limiti di utilizzo della rispettiva compagnia aerea in merito alle apparecchiature elettroniche e **Bluetooth** personali.

## 8 RoHS (direttiva per la restrizione dell'uso di sostanze pericolose)

Al link seguente trovate la tabella delle sostanze pericolose: [qr.hilti.com/r7068430](http://qr.hilti.com/r7068430).

Alla fine di questa documentazione trovate un codice QR che consente di accedere alla tabella RoHS.

## 9 Smaltimento

L'**Hilti ON!Track** smart tag AI T380 contiene una batteria.

Non gettare l'**Hilti ON!Track** smart tag AI T380 tra i rifiuti domestici, ma smaltirlo secondo le direttive nazionali vigenti in materia.


## 10 Garanzia del costruttore

- ▶ In caso di domande sulle condizioni di garanzia, rivolgersi al partner **Hilti** locale.



## 11 Avvertenza FCC (valida negli USA)/Avvertenza IC (valida in Canada)


---

 Questo strumento è stato testato ed è risultato conforme ai valori limite stabiliti nel paragrafo 15 delle direttive FCC per gli strumenti digitali di classe B. Questi valori limite prevedono, per l'installazione in abitazioni, una sufficiente protezione da irradiazioni di disturbo. Gli strumenti di questo genere producono, utilizzano e possono anche emettere radiofrequenze. Pertanto, se non vengono installati ed azionati in conformità alle relative istruzioni, possono provocare disturbi nella radiricezione.

---

Non è tuttavia possibile garantire che, in determinate installazioni, non si possano verificare fenomeni di disturbo. Nel caso in cui questo strumento provochi disturbi di radio / telericezione, evento determinabile spegnendo e riaccendendo lo strumento, l'operatore è invitato ad eliminare le anomalie di funzionamento con l'ausilio dei seguenti provvedimenti:

- Reindirizzare o spostare l'antenna di ricezione.
  - Aumentare la distanza tra strumento e ricevitore.
  - Collegare lo strumento alla presa di un circuito elettrico diverso da quello del ricevitore.
  - È consigliabile chiedere l'aiuto del rivenditore di zona o di un tecnico radiotelevisivo esperto.
- 

 Modifiche o cambiamenti apportati allo strumento senza espressa autorizzazione da parte di **Hilti**, possono limitare il diritto dell'operatore ad utilizzare lo strumento stesso.

---

Questo dispositivo è conforme al paragrafo 15 delle direttive FCC ed RSS-210 ISED.

La messa in funzione è subordinata alle seguenti due condizioni:

- Questo strumento non dovrebbe generare radiazioni dannose.
- Lo strumento deve assorbire tutte le radiazioni, comprese quelle che potrebbero innescare operazioni indesiderate.







**Hilti Aktiengesellschaft**  
Feldkircherstraße 100  
9494 Schaan | Liechtenstein

**AI T380 (01)**

[2017]

2014/53/EU

EN ISO 12100

2011/65/EU

EN 60950-1:2006 + A11:2009 +  
A1:2010 + A12:2011 + AC:2011 +  
A2:2013

EN 301 489-1 V2.2.0 (Draft)

EN 301 489-3 V2.1.1 (Final Draft)

EN 301 489-17 V3.2.0 (Draft)

EN 300 328 V2.1.1

EN 300 330 V2.1.1

EN 62479:2010

Schaan, 12/2017

**Paolo Luccini**

Head of BA Quality and  
Process-Management  
BA Electric Tools & Accessories

**Thomas Hillbrand**

Head of BU Measuring Systems  
BU Measuring Systems









Hilti Corporation  
LI-9494 Schaan  
Tel.: +423 234 21 11  
Fax: +423 234 29 65  
[www.hilti.group](http://www.hilti.group)



2182310